

ГОСУДАРСТВЕННЫЙ КОМИТЕТ ПО ИМУЩЕСТВУ РЕСПУБЛИКИ БЕЛАРУСЬ

ТЕХНИЧЕСКИЙ ПАСПОРТ

на здание

Бешенковичское бюро Лепельского филиала Республиканского унитарного предприятия "Витебское  
агентство по государственной регистрации и земельному кадастру"

(наименование организации по государственной регистрации недвижимого имущества, прав на него и сделок с ним)

Наименование: Плисская сельская библиотека-клуб

Назначение: 22917 - Здание специализированное культурно-просветительного и зрелищного назначения

Инвентарный номер: 231/С- 11006

Адрес: Республика Беларусь, Витебская обл., Бешенковичский р-н, Островенский с/с, д. Плиссы, ул. Молодёжная, 1А

Составлен по состоянию на: 07.07.2017

Составил 26.07.2017 (дата) [подпись] (подпись) О.Л. Бородейко (инициалы, фамилия)

Проверил 26.07.2017 (дата) [подпись] (подпись) Г.В. Демко (инициалы, фамилия)

Уполномоченное должностное лицо 26.07.2017 (дата) [подпись] (подпись) Г.И. Дементей (инициалы, фамилия)



Отметки



## 1. Общие сведения о здании

1. Кадастровый номер земельного участка	220583606401000041 (0.2078)
2. Литер	А/к
3. Количество надземных этажей, шт.	1
4. Количество подземных этажей, шт.	1
5. Год постройки (дата приемки в эксплуатацию)	1987
6. Год реконструкции	-
7. Физический износ, %	39
8. Объем здания, куб. м.	1841
9. Наружная площадь, кв.м.	563
10. Общая площадь здания, кв. м.	466.0
11. Нормируемая площадь здания, кв. м.	288.4
12. Количество нежилых изолированных помещений, шт.	0
13. Общая площадь нежилых изолированных помещений, кв. м.	-
14. Нормируемая площадь нежилых изолированных помещений, кв. м.	-
15. Количество жилых изолированных помещений (квартир), шт.	0
16. Жилая площадь жилого дома (общежития, жилого здания специального назначения), кв. м.	-
17. Общая площадь жилых помещений (квартир) жилого дома, кв. м.	-
18. Общая площадь квартир по СНБ, кв. м.	-
19. Общая площадь жилых помещений общежития, жилого здания специального назначения, кв. м.	-
20. Общая площадь помещений общежития, жилого здания специального назначения, кв. м.	-
21. Площадь балконов, лоджий, террас и т.п., без учета коэффициентов, кв. м.	-
22. Площадь балконов, лоджий, террас и т.п. жилых помещений с учетом коэффициентов, кв. м.	-
23. Количество машино-мест, шт.	0
24. Площадь машино-мест, кв. м.	-

## 2. Сведения о стоимости

Вид стоимости	Дата определения (год уровня цен)	Стоимость, руб.	Документ о стоимости
1	2	3	4
Остаточная стоимость	01.04.17	24415.50	справка Отдел идеологической работы, культуры и по делам молодежи Бешенковичского РИК от 18.04.2017 № 69



Подпись исполнителя

## 3. Распределение помещений и их площадей

## 3.1. По жилым помещениям

Наименование	Распределение квартир по числу комнат							Жилые помещения в общежитиях	Жилые помещения в жилых зданиях специального назначения	Иные жилые помещения	Всего
	однокомнатные	двухкомнатные	трехкомнатные	четырёхкомнатные	пятикомнатные	более пяти комнат	Итого				
1	2	3	4	5	6	7	8	9	10	11	12
Количество жилых помещений (квартир), шт.	-	-	-	-	-	-	-	-	-	-	-
Количество жилых комнат, шт.	-	-	-	-	-	-	-	-	-	-	-
Жилая площадь, кв. м	-	-	-	-	-	-	-	-	-	-	-
Общая площадь жилых помещений (квартир) жилого дома, кв. м	-	-	-	-	-	-	-	-	-	-	-
Общая площадь жилых помещений общежития (жилого здания специального назначения), кв. м	-	-	-	-	-	-	-	-	-	-	-
Общая площадь квартир по СНБ, кв. м	-	-	-	-	-	-	-	-	-	-	-
Общая площадь здания, кв. м	-	-	-	-	-	-	-	-	-	-	-

## 3.2. По нежилым помещениям

Назначение	культ.	Всего
1	2	3
Нормируемая площадь, кв. м	288.4	288.4
Общая площадь, кв. м	466.0	466.0

## 3.3. Благоустройство жилых помещений

Наименование показателя	Отопление			Водопровод	Канализация		Горячее водоснабжение	Ванны (души)	Газ (газоснабжение)	Напольные электроплиты (варочные панели)
	Печное	Центральное			Центральная (уличная)	Местная				
		от ТЭЦ или групповой (районной) котельной	от индивидуальных отопительных устройств на _____							
1	2	3	4	5	6	7	8	9	10	11
Количество изолированных жилых помещений (квартир), шт.	-	-	-	-	-	-	-	-	-	-
Общая площадь жилых помещений, кв. м	-	-	-	-	-	-	-	-	-	-

4. Техническое описание  
4.1 Техническое описание здания

№ п/п	Наименование конструктивных элементов и инженерных систем	Описание конструктивных элементов и инженерных систем
1	2	3
1	Фундамент	Бетон
2	Наружные стены	Кирпичи
3	Внутренние стены	Кирпичи
4	Перегородки	Доска, Кирпичи
5	Перекрытия	Плита перекрытия железобетонная пустотная
6	Крыша (кровля)	Асбестоцементный волнистый лист
7	Полы	Доска Наличие теплых полов: Нет
8	Окна	Деревянные изделия
9	Двери, ворота	Деревянные изделия
10	Отделочные работы:	-
10.1	наружная отделка стен	Нет
10.2	внутренняя отделка	Оштукатурено и окрашено
11	Инженерные системы:	-
11.1	отопление	Центральное
11.2	водопровод и канализация:	-
11.2.1	холодное водоснабжение	Нет
11.2.2	канализация	Нет
11.2.3	горячее водоснабжение	Нет
11.2.4	ванны, душ	Нет
11.3	система электрооборудования:	-
11.3.1	электропитание	Централизованная система
11.3.2	подключение электроплит	Нет
11.4	газоснабжение	Нет
11.5	вентиляция	Вентиляция с естественным побуждением
11.6	мусоропровод	Нет
11.7	лифты	Нет
11.8	иные	Нет
12	Прочие	Крыльцо(а)



Подпись исполнителя

## 4.2 Техническое описание основных строений, их составных элементов и принадлежностей

Литер	Наименование	Год постройки (дата присяжки в эксплуатацию)	Износ, %*	Площадь, кв.м**	Объем, куб.м	Описание конструктивных элементов и инженерных систем***															
						Фундамент	Стены	Перегородки	Перекрытия	Крыша	Полы	Окна	Двери и ворота	Отделка	Отопление	Водопровод	Канализация	Электро- снабжение	Газо- снабжение	Иные	Прочие
1	2	3	4	5	6	7	8	9	10	11	12	13	14	15	16	17	18	19	20	21	22
A1/к	Плисская сельская библиотека-клуб	1987	39	563	1841	-	-	-	-	-	-	-	-	-	-	-	-	-	-	-	-
(A1/к)	подвал	1987	40	22	50	бет.	бл. ж/б	нет	плит. пер. ж/б пуст.	-	бет.	нет	дер. изд.	нет	нет	нет	нет	нет	нет	нет	нет
-	крыльцо	1987	45	3	0	бет.	-	-	-	-	-	-	-	-	-	-	-	-	-	-	-
-	крыльцо	1987	45	5	0	бет.	-	-	-	-	-	-	-	-	-	-	-	-	-	-	-
-	крыльцо	1987	50	3	0	бет.	-	-	-	-	-	-	-	-	-	-	-	-	-	-	-
-	крыльцо	1987	45	3	0	бет.	-	-	-	-	-	-	-	-	-	-	-	-	-	-	-
-	крыльцо	1987	45	13	0	бет.	-	-	-	-	-	-	-	-	-	-	-	-	-	-	-
-	вход в подвал	1987	50	5	0	бет.	-	-	-	-	-	-	-	-	-	-	-	-	-	-	-
а	Проезжая часть	1987	50	Проезжая часть: Площадь: 177,0 кв. м. Материал покрытия (основания): Асфальтобетон. Покрытие: Материал: Асфальтобетон. Площадь: 177,0 кв. м. Бордюр: Материал: Железобетон. Длина: 21,7 м.																	
б	Пешеходная часть	1987	50	Пешеходная часть: Площадь: 247,0 кв. м. Материал покрытия (основания): Асфальтобетон. Покрытие: Материал: Асфальтобетон. Площадь: 247,0 кв. м.																	
в	Тепловая сеть	1987	70	Тепловая сеть: Протяженность трубопровода в однотрубном измерении: 182,2 м. Протяженность подземной прокладки: 91,1 м. Границы от __ до __: От врезки в существующую сеть до Уп.1 - Уп.2 - изменение диаметра 89/57 - наружная стена здания библиотеки. Протяженность линейного сооружения: 91,1 м. Вид инженерной сети: Тепловая сеть. Длина: 182,2 м. Участок тепловой сети 1: Протяженность трубопровода в однотрубном измерении: 179,2 м. Протяженность подземной прокладки: 89,6 м. Границы от __ до __: От врезки в существующую сеть до Уп.1 - Уп.2 - изменение диаметра 89/57. Протяженность линейного сооружения: 89,6 м. Вид инженерной сети: Тепловая сеть. Длина: 179,2 м. Трубопровод подающий: Тип диаметра: Наружный. Материал: Сталь. Границы от __ до __: От врезки в существующую сеть до Уп.1 - Уп.2 - изменение диаметра 89/57. Глубина прокладки: 1,2 м. Способ прокладки (установки): Подземные. Диаметр: 89 мм. Длина: 179,2 м. Протяженность: 89,6 м. Количество: 1 шт. Трубопровод обратный: Тип диаметра: Наружный. Материал: Сталь. Границы от __ до __: Изменение диаметра 89/57 - Уп.2 - Уп.1 до врезки в существующую сеть. Глубина прокладки: 1,2 м. Способ прокладки (установки): Подземные. Диаметр: 89 мм. Длина: 179,2 м. Протяженность: 89,6 м. Количество: 1 шт. Участок тепловой сети 2: Протяженность трубопровода в однотрубном измерении: 3,0 м. Протяженность подземной прокладки: 1,5 м. Границы от __ до __: Изменение диаметра 89/57 - наружная стена здания библиотеки. Протяженность линейного сооружения: 1,5 м. Вид инженерной сети: Тепловая сеть. Длина: 3,0 м. Трубопровод подающий: Тип диаметра: Наружный. Материал: Сталь. Границы от __ до __: Изменение диаметра 89/57 - наружная стена здания библиотеки. Глубина прокладки: 1,2 м. Способ прокладки (установки): Подземные. Диаметр: 57 мм. Длина: 3,0 м. Протяженность: 1,5 м. Количество: 1 шт. Трубопровод обратный: Тип диаметра: Наружный. Материал: Сталь. Границы от __ до __: Наружная стена здания библиотеки - изменение диаметра 89/57. Глубина прокладки: 1,2 м. Способ прокладки (установки): Подземные. Диаметр: 57 мм. Длина: 3,0 м. Протяженность: 1,5 м. Количество: 1 шт.																	

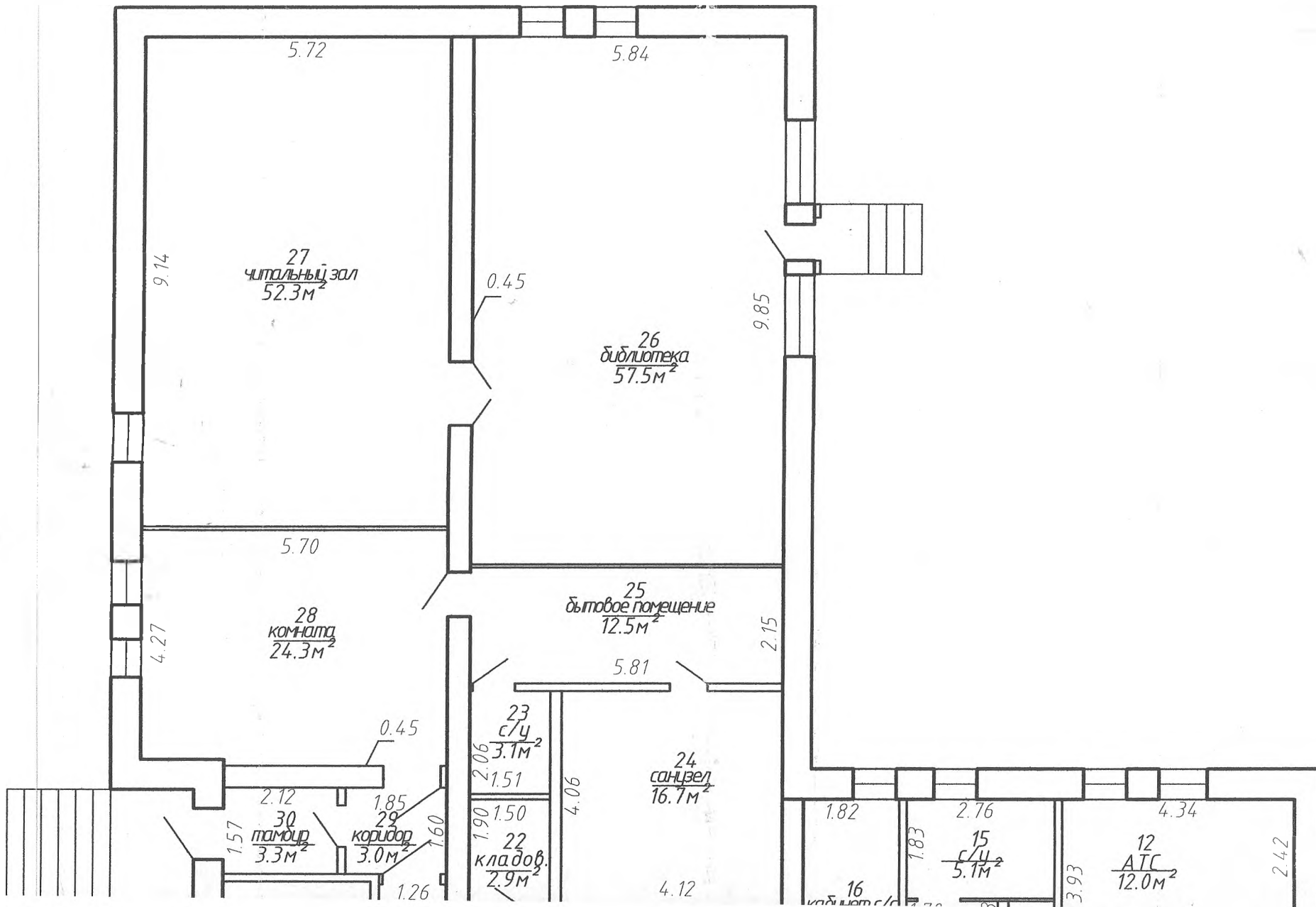
\* Для незавершенных строений указывается готовность, %.

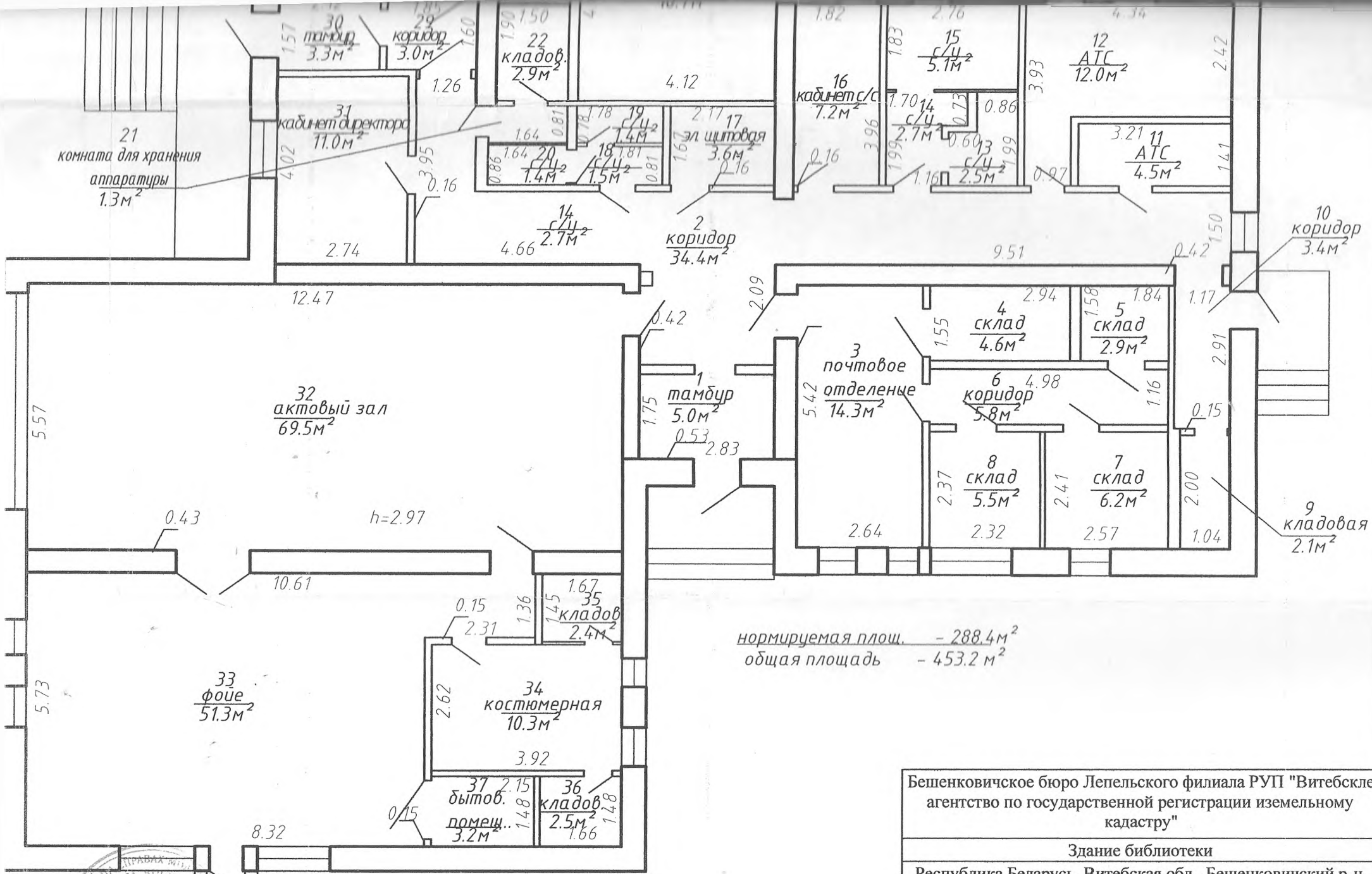
\*\* Указывается наружная площадь, а в отношении погребов и т.п. – площадь по внутреннему периметру.

\*\*\* По основному строению описание конструктивных элементов и инженерных систем в данной таблице не приводится.

Подпись исполнителя







нормируемая площ. - 288.4 м<sup>2</sup>  
 общая площадь - 453.2 м<sup>2</sup>

всего по зданию нормируемая площ. - 288.4 м<sup>2</sup>  
 общая площадь - 453.2 м<sup>2</sup>



Бешенковичское бюро Лепельского филиала РУП "Витебскле агентство по государственной регистрации иземельному кадастру"			
Здание библиотеки			
Республика Беларусь. Витебская обл., Бешенковичский р-н, Островенский с/с, д. Плиussy, ул. Молодежная, 1А			
Литер А1/к	Секция (подъезд):-	Этаж: 1	
Составлен по состоянию на: 12.04.2017			
Масштаб	Лист	Листов 2	Стр. 1
1:100	Инициалы Фамилия	Подпись	Дата



РЕСПУБЛИКА БЕЛАРУСЬ  
ЕДИНЬЙ ГОСУДАРСТВЕННЫЙ РЕГИСТР НЕДВИЖИМОГО  
ИМУЩЕСТВА, ПРАВ НА НЕГО И СДЕЛОК С НИМ

Государственный комитет по имуществу Республики Беларусь  
Республиканское унитарное предприятие "Витебское агентство по  
государственной регистрации и земельному кадастру"  
Лепельский филиал  
Бешенковичское бюро

**СВИДЕТЕЛЬСТВО (УДОСТОВЕРЕНИЕ) № 231/1276-10546  
О ГОСУДАРСТВЕННОЙ РЕГИСТРАЦИИ**

По заявлению № 1033/17:1276 от 17 мая 2017 года

в отношении земельного участка с кадастровым номером 220583606401000041, расположенного по адресу: Витебская обл., Бешенковичский р-н, Островенский с/с, д. Плиссы, ул. Молодёжная, 1А, площадь - 0.2078 га, целевое назначение - Земельный участок для обслуживания здания Плисской сельской библиотеки-клуба филиала № 29 ГУК "Бешенковичская централизованная библиотечная система"

**произведена государственная регистрация:**

1. создания земельного участка на основании выделения вновь образованного земельного участка;
2. возникновения права собственности Республики Беларусь на земельный участок, правообладатель - Республика Беларусь;
3. возникновения права постоянного пользования на земельный участок, правообладатель - государственный орган Отдел идеологической работы, культуры и по делам молодежи Бешенковичского районного исполнительного комитета;
4. возникновения ограничений (обременений) прав на земельный участок (ограничения (обременения) прав на земельные участки, расположенные в зонах санитарной охраны водных объектов, используемых для хозяйственно-питьевого водоснабжения, в зонах санитарной охраны в местах водозабора);
5. возникновения ограничений (обременений) прав на земельный участок (ограничения (обременения) прав на земельные участки, расположенные в охранных зонах электрических сетей).

Приложения:

1. земельно-кадастровый план земельного участка

Примечания: Земельный участок имеет ограничения (обременения) прав в использовании земель. Виды ограничений (обременений) прав: земельные участки, расположенные в зонах санитарной охраны водных объектов, используемых для хозяйственно-питьевого водоснабжения, в зонах санитарной охраны в

Регистратор

Кононович Наталья Леонидовна 1276

(подпись)

М.П.

Лист 1 из 3



местах водозабора, код - 2,7, площадь - 0.2078 га; земельные участки, расположенные в охранных зонах электрических сетей напряжением свыше 1000В, код - 5,2, площадь - 0.0047 га.

Свидетельство составлено 17 мая 2017 года

Регистратор *Кононович Наталья Леонидовна* 1276



РЕСПУБЛИКА БЕЛАРУСЬ  
ЕДИНЫЙ ГОСУДАРСТВЕННЫЙ РЕГИСТР НЕДВИЖИМОГО  
ИМУЩЕСТВА, ПРАВ НА НЕГО И СДЕЛОК С НИМ

Государственный комитет по имуществу Республики Беларусь  
Республиканское унитарное предприятие "Витебское агентство по  
государственной регистрации и земельному кадастру"  
Лепельский филиал  
Бешенковичское бюро

СВИДЕТЕЛЬСТВО (УДОСТОВЕРЕНИЕ) № 231/1276-10979  
О ГОСУДАРСТВЕННОЙ РЕГИСТРАЦИИ

По заявлению № 1769/17:1276 от 15 августа 2017 года  
в отношении капитального строения с инвентарным номером  
231/С-11006, расположенного по адресу: Витебская обл.,  
Бешенковичский р-н, Островенский с/с, д. Плиссы, ул. Молодёжная,  
1А, площадь - 466.0 кв.м., назначение - Здание специализированное  
культурно-просветительного и зрелищного назначения, наименование  
- Плисская сельская библиотека-клуб

произведена государственная регистрация:

1. изменения капитального строения (иные основания,  
предусмотренные законодательством Республики Беларусь),  
правообладатель - государственный орган Отдел идеологической  
работы, культуры и по делам молодежи Бешенковичского районного  
исполнительного комитета (право оперативного управления).

Приложения: нет

Примечания: нет

Свидетельство составлено 16 августа 2017 года

Регистратор *Кононович Наталья Леонидовна* 1276

(подпись)



из 1

