

Дзяржаўны камітэт  
па маёмасці Рэспублікі Беларусь  
Рэспубліканскае унітарнае прадпрыемства  
«Віцебскае агенцтва па  
дзяржаўнай рэгістрацыі і зямельнаму  
кадастру»



Лепельскі філіял  
вул.Максіма Горкага,42,  
211174, Віцебская вобласць, г.Лепель,  
тэл/факс (02132) 4 83 86, 4 86 07, 4 15 74  
[www.vagr.vitebsk.by](http://www.vagr.vitebsk.by), e-mail [d230@nca.by](mailto:d230@nca.by)  
р/р №3012207800012 у Лепельскім аддзяленні  
ААТ «Белаграпрамбанк» код 150801419  
АКПА 033690132001 УНП 300039362

Государственный комитет  
по имуществу Республики Беларусь  
Республиканское унитарное  
предприятие  
«Витебское агентство по государственной  
регистрации и земельному кадастру»

Лепельский филиал  
ул.Максима Горького,42,  
211174, Витебская область, г.Лепель,  
тел/факс (02132) 4 83 86, 4 86 07, 4 15 74  
[www.vagr.vitebsk.by](http://www.vagr.vitebsk.by), e-mail [d230@nca.by](mailto:d230@nca.by)  
р/с №3012207800012 в Лепельском отделении  
ОАО «Белагропромбанк» МФО 150801419  
ОКПО 033690132001 УНП 300039362

от 25 ноября 2016 № 1724

на № 458/1 от 30 декабря 2016

### СПРАВКА

Дана настоящая Отделу образования, спорта и туризма Бешенковичского райисполкома

(субъект)

в том, что столовой Верховской школы

(наименование объекта недвижимости, инвентарный номер, кадастровый номер земельного участка)

расположенной по адресу: Витебская обл., Бешенковичский р-н, аг. Верховье

(прежний адрес, местоположение)

присвоен (изменен) адрес: 211354, Республика Беларусь, Витебская обл.,

Бешенковичский р-н, Верховский с/с, аг. Верховье, ул. Советская, 70А/1

(административно-территориальная принадлежность)

(дополнительная информация)

Справка дана по месту требования.

Уполномоченное должностное лицо  
8 02132 6 95 74

О. Л. Бородейко

**РЕСПУБЛИКА БЕЛАРУСЬ**  
**ЕДИНЫЙ ГОСУДАРСТВЕННЫЙ РЕГИСТР НЕДВИЖИМОГО**  
**ИМУЩЕСТВА, ПРАВ НА НЕГО И СДЕЛОК С НИМ**

**Государственный комитет по имуществу Республики Беларусь**  
Республиканское унитарное предприятие "Витебское агентство по  
государственной регистрации и земельному кадастру"  
Лепельский филиал  
Бешенковичское бюро

**СВИДЕТЕЛЬСТВО (УДОСТОВЕРЕНИЕ) № 231/1276-10696**  
**О ГОСУДАРСТВЕННОЙ РЕГИСТРАЦИИ**

По заявлению № 1261/17:1276 от 16 июня 2017 года  
в отношении **капитального строения** с инвентарным номером  
231/С-11009, расположенного по адресу: Витебская обл.,  
Бешенковичский р-н, Верховский с/с, аг. Верховье, ул. Советская,  
70А / 1, площадь - 92.1 кв.м., назначение - Здание специализированное  
для образования и воспитания, наименование - Столовая Верховской  
школы

**произведена государственная регистрация:**

1. создания эксплуатируемого капитального строения;
2. возникновения права собственности на капитальное строение, правообладатель - административно-территориальная единица Бешенковичский р-н;
3. возникновения права оперативного управления на капитальное строение, правообладатель - государственный орган Отдел образования, спорта и туризма Бешенковичского районного исполнительного комитета.

Приложения: нет

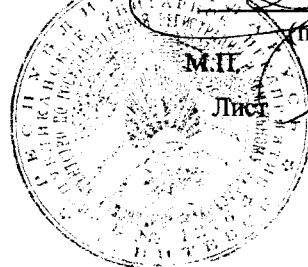
Примечания: нет

Свидетельство составлено 21 июня 2017 года

Регистратор

*Кононович Наталья Леонидовна 12.76*

(подпись)



Лист

из

1

## 1. Общие сведения о здании

1. Кадастровый номер земельного участка	220581901101000263 (2.2230)
2. Литер	1А1/к
3. Количество надземных этажей, шт.	1
4. Количество подземных этажей, шт.	0
5. Год постройки (дата приемки в эксплуатацию)	1971
6. Год реконструкции	-
7. Физический износ, %	35
8. Объем здания, куб. м.	395
9. Наружная площадь, кв.м.	123
10. Общая площадь здания, кв. м.	92.1
11. Нормируемая площадь здания, кв. м.	66.7
12. Количество нежилых изолированных помещений, шт.	0
13. Общая площадь нежилых изолированных помещений, кв. м.	-
14. Нормируемая площадь нежилых изолированных помещений, кв. м.	-
15. Количество жилых изолированных помещений (квартир), шт.	0
16. Жилая площадь жилого дома (общежития, жилого здания специального назначения), кв. м.	-
17. Общая площадь жилых помещений (квартир) жилого дома, кв. м.	-
18. Общая площадь квартир по СНБ, кв. м.	-
19. Общая площадь жилых помещений общежития, жилого здания специального назначения, кв. м.	-
20. Общая площадь помещений общежития, жилого здания специального назначения, кв. м.	-
21. Площадь балконов, лоджий, террас и т.п., без учета коэффициентов, кв. м.	-
22. Площадь балконов, лоджий, террас и т.п. жилых помещений с учетом коэффициентов, кв. м.	-
23. Количество машино-мест, шт.	0
24. Площадь машино-мест, кв. м.	-

## 2. Сведения о стоимости

Вид стоимости	Дата определения (год уровня цен)	Стоимость, руб.	Документ о стоимости
1	2	3	4
Остаточная стоимость	30.12.16	860.34	Справка Отдел образования, спорта и туризма Бешенковичского РИК от 30.12.2016 № 1911



## 3. Распределение помещений и их площадей

## 3.1. По жилым помещениям

Наименование	Распределение квартир по числу комнат							Жилые помещения в общежитиях	Жилые помещения в жилых зданиях специального назначения	Иные жилые помещения	Всего
	одноконнатные	двухкомнатные	трехкомнатные	четырёхкомнатные	пятикомнатные	более пяти комнат	Итого				
1	2	3	4	5	6	7	8	9	10	11	12
Количество жилых помещений (квартир), шт.	-	-	-	-	-	-	-	-	-	-	-
Количество жилых комнат, шт.	-	-	-	-	-	-	-	-	-	-	-
Жилая площадь, кв. м	-	-	-	-	-	-	-	-	-	-	-
Общая площадь жилых помещений (квартир) жилого дома, кв. м	-	-	-	-	-	-	-	-	-	-	-
Общая площадь жилых помещений общежития (жилого здания специального назначения), кв.м	-	-	-	-	-	-	-	-	-	-	-
Общая площадь квартир по СНБ, кв. м	-	-	-	-	-	-	-	-	-	-	-
Общая площадь здания, кв. м	-	-	-	-	-	-	-	-	-	-	-

## 3.2. По нежилым помещениям

Назначение	общепит	Всего
1	2	3
Нормируемая площадь, кв. м	66.7	66.7
Общая площадь, кв.м	92.1	92.1

## 3.3. Благоустройство жилых помещений

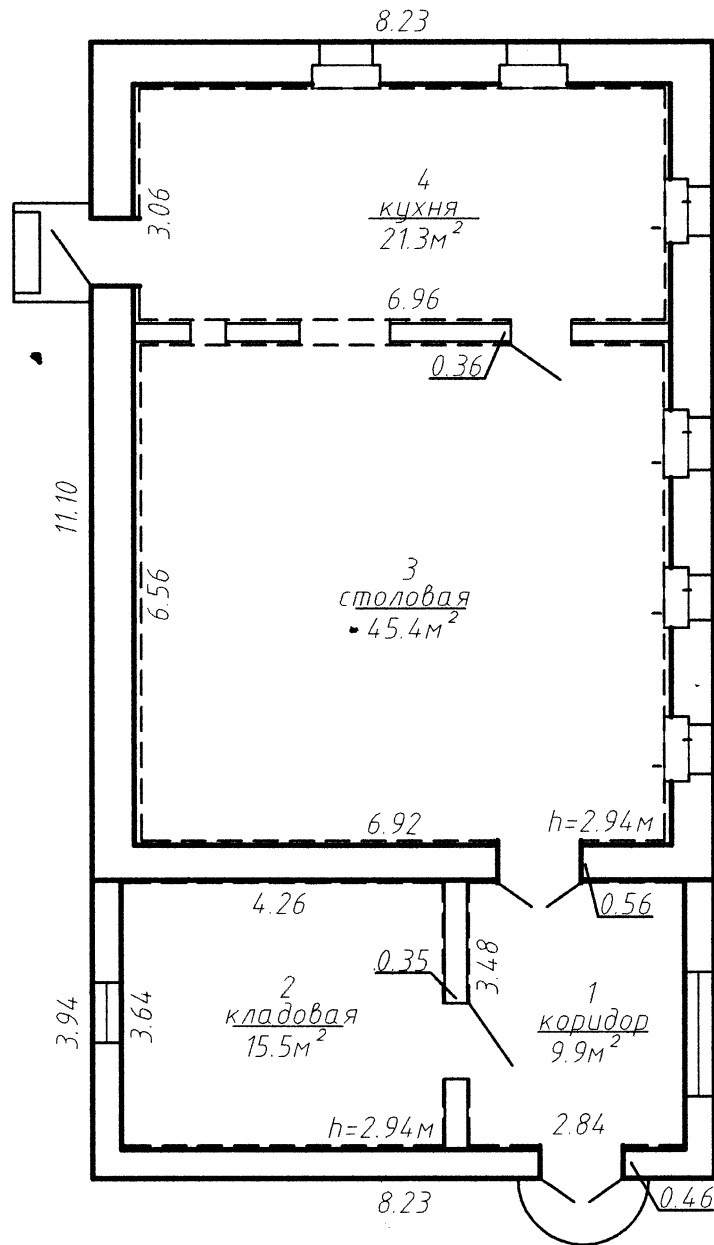
Наименование показателя	Отопление			Водопровод	Канализация		Горячее водоснабжение	Ванны (души)	Газ (газоснабжение)	Напольные электроплиты (варочные панели)
	Печное	Центральное			Центральная (уличная)	Местная				
		от ТЭЦ или групповой (районной) котельной	от индивидуальных отопительных устройств на _____							
1	2	3	4	5	6	7	8	9	10	11
Количество изолированных жилых помещений (квартир), шт.	-	-	-	-	-	-	-	-	-	-
Общая площадь жилых помещений, кв. м	-	-	-	-	-	-	-	-	-	-



**4. Техническое описание**  
**4.1 Техническое описание здания**

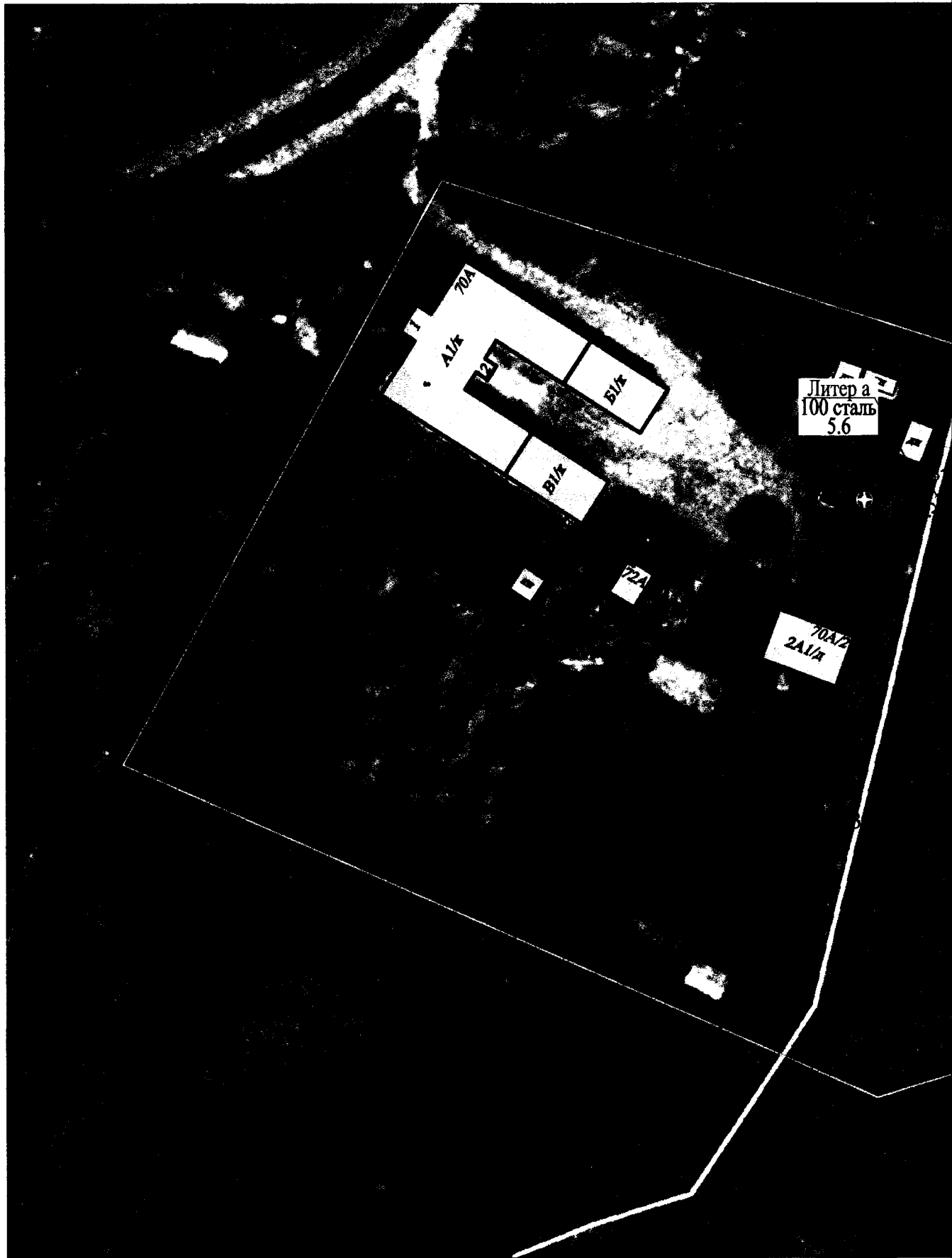
№ п/п	Наименование конструктивных элементов и инженерных систем	Описание конструктивных элементов и инженерных систем
1	2	3
1	Фундамент	Бутобетон
2	Наружные стены	Кирпичи
3	Внутренние стены	Нет
4	Перегородки	Кирпичи
5	Перекрытия	Дерево
6	Крыша (кровля)	Асбестоцементный волнистый лист
7	Полы	Керамическая плитка, Доска
8	Окна	Деревянные изделия
9	Двери, ворота	Деревянные изделия
10	Отделочные работы:	-
10.1	наружная отделка стен	Обшивка металлическими панелями
10.2	внутренняя отделка	Обшивка виниловыми плитами
11	Инженерные системы:	-
11.1	отопление	Центральное
11.2	водопровод и канализация:	-
11.2.1	холодное водоснабжение	Централизованная система
11.2.2	канализация	Автономная система
11.2.3	горячее водоснабжение	-
11.2.4	ванны, душ	Нет
11.3	система электрооборудования:	-
11.3.1	электроснабжение	Централизованная система
11.3.2	подключение электроплит	-
11.4	газоснабжение	-
11.5	вентиляция	Вентиляция с естественным побуждением
11.6	мусоропровод	Нет
11.7	лифты	Нет
11.8	иные	Нет
12	Прочие	Крыльцо(а)

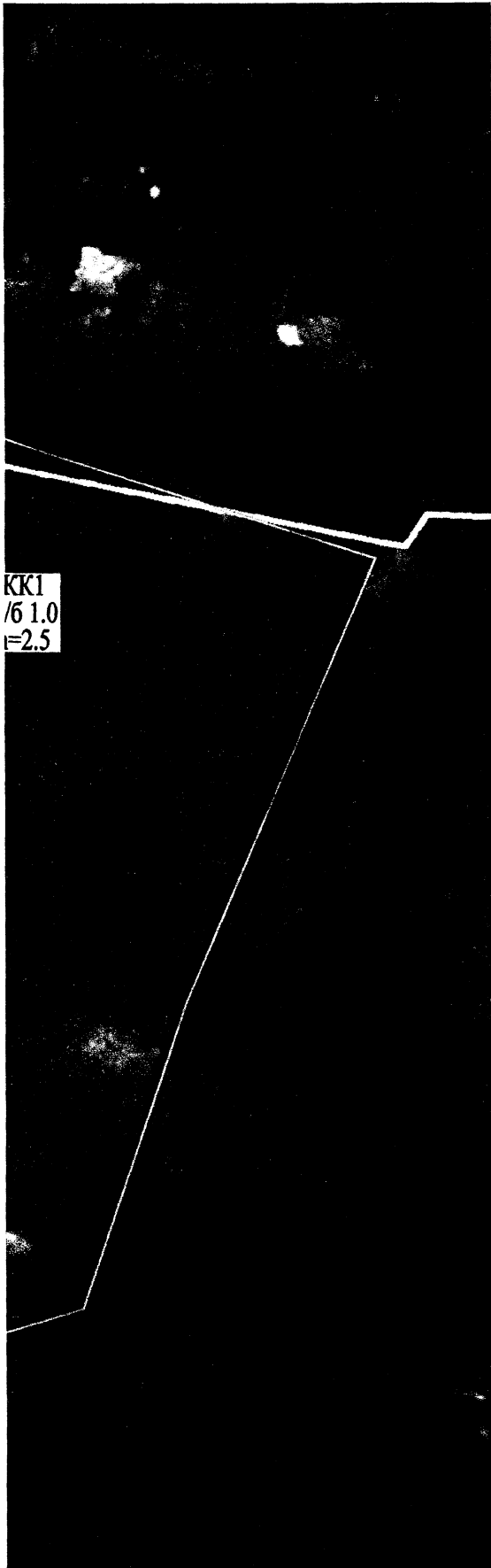




нормируемая площадь  $66.7\text{ м}^2$   
 общая площадь  $92.1\text{ м}^2$

Лепельский филиал РУП "Витебское агентство по государственной регистрации и земельному кадастру"			
Столовая Верховской школы			
Республика Беларусь, Витебская обл., Бешенковичский р-н, Верховский с/с, аг.Верховье, ул.Советская, 70А/1			
Литер 1А1/к	Секция (подъезд): -	Этаж: 1	
Составлен по состоянию на: 25 ноября 2016г.			
Масштаб	Лист 1	Листов 1	Стр.
1:100	Инициалы, Фамилия	Подпись	Дата
Составил	Т.Е.Глинская	<i>[Signature]</i>	30.12.16
Изготовил	Т.Е.Глинская	<i>[Signature]</i>	30.12.16
Проверил	Ж.А.Парахонько	<i>[Signature]</i>	30.12.16





Условные обозначения:

- 1A1 к Столовая Верховской школы
- 1 Веранда
- а Канализационный выпуск
- Геокод объекта
- Граница земельного участка
- 220581901101000263 Кадастровый номер земельного участка

Лепельский филиал РУП "Витебское агентство по государственной регистрации и земельному кадастру"			
Столовая Верховской школы			
Республика Беларусь, Витебская обл., Бешенковичский р-н Верховский с/с, аг. Верховье, ул. Советская, 70А/1			
Система координат: 1963 года			
Составлен по состоянию на: 25 ноября 2016 г.			
Масштаб	Лист	Листов	Стр.
1:1000	Инициалы, Фамилия	Подпись	Дата
Составил	Т.Е.Глинская	<i>[Signature]</i>	30.12.1
Изготовил	Т.Е.Глинская	<i>[Signature]</i>	30.12.1
Проверил	Ж.А.Парахонько	<i>[Signature]</i>	30.12.1



**Фотоприложение**



*1А1/к- столовая Верховской школы*

*Республика Беларусь, Витебская обл., Бешенковичский р-н. Верховский с/с. Аг. Верховье, ул. Советская. 70А/1*

*25.11.2016*

*О. Л. Бородейко* \_\_\_\_\_