

**Архитектурно-планировочная концепция объекта  
«Возведение зданий и сооружений молочно-товарного комплекса  
вблизи аг.Комоски Бешенковичского района Витебской области»**



## **АРХИТЕКТУРНО-ПЛАНИРОВОЧНАЯ КОНЦЕПЦИЯ строительства объекта «Возведение зданий и сооружений молочно- товарного комплекса вблизи аг. Комоски Бешенковичского района Витебской области»**

Архитектурно-планировочная концепция разработана в соответствии с действующими нормативными документами: СТБ 2073-2010 «Правила выполнения чертежей генеральных планов предприятий, сооружений и жилищно-гражданских объектов», СТБ 2235-2011 «Условные графические обозначения и изображения элементов генеральных планов и сооружений транспорта», СН 3.01.01-2020 «Генеральные планы промышленных и сельскохозяйственных предприятий», СН 3.01.03-2020 «Планировка и застройка населенных пунктов», СН 2.02.05-2020 «Пожарная безопасность зданий и сооружений», КНТП-1-2020.

Генплан разработан на топографической основе масштаба 1:500. Площадка проектирования объекта «Возведение зданий и сооружений молочно-товарного комплекса вблизи аг. Комоски Бешенковичского района Витебской области» расположена на западе от агрогородка Комоски, на землях, предоставленных Государственному предприятию «ПолитотделецАгро», для ведения товарного сельского хозяйства. Площадь участка в границе проектных работ ориентировочно 13,1 га. Рельеф участка спокойный, направление господствующих ветров – западное.

Предоставленный для строительства земельный участок имеет ограничения: наличие мелиорированных земель, придорожная полоса (контролируемая зона) автодороги М3/П3.

Данным проектом предусматривается строительство следующих зданий и сооружений:

- двух коровников на 384 головы каждый;
  - предусмотрено перспективное место размещения для третьего коровника на 384 головы, с возможностью соединения галереей с одним из проектируемых коровников;
- доильно-молочного блока с доильной установкой «Параллель 2х24»;
- здания для сухостойных коров на 180 голов с родильным отделением;
- профилактория на 180 голов;
- проходной;
- въездного крытого дезбарьера;
- площадки для выгула сухостойных коров;
- выездного открытого дезбарьера;
- весов автомобильных;
- силосных траншей 6х2000 тонн;
- площадки для карантинирования навоза (от профилактория и выгульных площадок сухостойных коров);
- жижеборников;
- выгребов для производственного стока;
- выгребов для хозяйственно-бытового стока;

- пожарных резервуаров;
- склада для сыпучих продуктов;
- автомобильной парковки на 9 машино-мест;
- двух артскважин (1 раб., 1 резерв.);
- водонапорной башни;
- насосной станции на водозаборной скважине;
- станции обезжелезивания контейнерного типа полной заводской готовности;
- отстойника промывных вод;
- накопителя промывных вод;
- комплектной трансформаторной подстанции.

На участке предусматривается место размещения выгребов хоз-бытовых стоков, жижеборников для накопления производственных сточных вод от мойки полов и оборудования доильно-молочного блока, навозосодержащих стоков.

Въезд на территорию молочно-товарного комплекса осуществляется с южной стороны, с автодороги МЗ/ПЗ через крытый неотапливаемый дезбарьер. Выезд осуществляется на проектируемую автодорогу, которая выполнена взамен ликвидируемой, попадающей под пятно застройки. Водозаборные сооружения запроектированы с северо-восточной стороны от комплекса. Проезд осуществляется от проектируемой дороги, соединяющей существующую молочно-товарную ферму и проектируемый комплекс. Покрытие проездов «грязной зоны» комплекса – цементобетонное, «чистой зоны» - асфальтобетон. Ширина подъездных дорог 6 м с обочинами по 1 м. Поперечный профиль дорог принят односкатный.

Во въездной зоне запроектирована автомобильная парковка с разворотной площадкой и площадкой для посадки/высадки пассажиров на 9 машино-мест, в том числе 1 парковочное место для физически ослабленных лиц. Проезд к грязной зоне запроектирован с цементобетонным покрытием. Ширина проезда 6 м с обочинами по 1 м.

Внутриплощадочные проезды выполнены с учетом обеспечения удобной связи между зданиями и с учетом противопожарного обслуживания.

Ширина проездов принята 6 м с обочиной. Поперечный профиль проездов принят односкатный.

Озеленение территории выполнено посредством устройства газона, а также высадки деревьев и кустарников. Пешеходные зоны (тротуары, пешеходные дорожки) из мелкогабаритной тротуарной плитки. Наружное освещение предусмотрено с применением светодиодных светильников.

Подъезд к водозаборным сооружениям запроектирован с проектируемого проезда шириной 6 м. Ширина подъезда 3,5 м с обочиной 1 м, размер разворотной площадки 12х12 м. Покрытие – песчано-гравийное.

Проектом предусмотрено ограждение из евросетки территории проектируемой фермы. Отдельно ограждается I пояс зоны санитарной охраны артезианских скважин.

Технико-экономические показатели ориентировочно:

Площадь территории	13,1 га
Площадь покрытий	3,0334 га
Площадь застройки	4,1251 га
Площадь озеленения	5,9415 га

# Возведение зданий и сооружений молочно-товарного комплекса вблизи аг. Комоски Бешенковичского района Витебской области

## Ситуационная схема



## Экспликация зданий и сооружений

- 1 - Коровник на 384 голов
- 1.1 - Коровник на 384 голову (перспектива)
- 2 - Коровник на 384 голов
- 3 - Здание для сухостойных с родильным отделением
- 3.1 - Выгульная площадка
- 4 - Доильно-молочный блок
- 5 - Профилакторий
- 6 - Галерея
- 6.1 - Галерея (перспектива)
- 7.1-7.3 - Жижесборник на 75 м<sup>3</sup>
- 8.1-8.6 - Силосные траншеи 6х2000 тонн
- 9.1-9.2 - Ёмкости (лагуны) для хранения навоза
- 11 - Склад для сыпучих продуктов
- 12 - Выгреб для производственного стока на 15 м<sup>3</sup>
- 15 - Дезбарьер крытый
- 16 - Площадка для карантинирования навоза
- 17.1-17.4 - Пожарный резервуар
- 20.1 - Насосная станция на водозаборной скважине
- 22 - Водонапорная башня
- 23 - Отстойник промывных вод
- 24 - Накопитель промывных вод
- 25 - Площадка для посадки/высадки пассажиров
- 26 - Площадка для раздельного сбора бытовых отходов
- 27 - Автомобильная парковка на 9 машино-мест
- 28 - Выгреб для хозяйственно-бытовых стоков на 15 м<sup>3</sup>
- 29 - Дезбарьер открытый
- 30 - Выгреб для производственного стока на 15 м<sup>3</sup>



## Ведомость оборудования заводской готовности

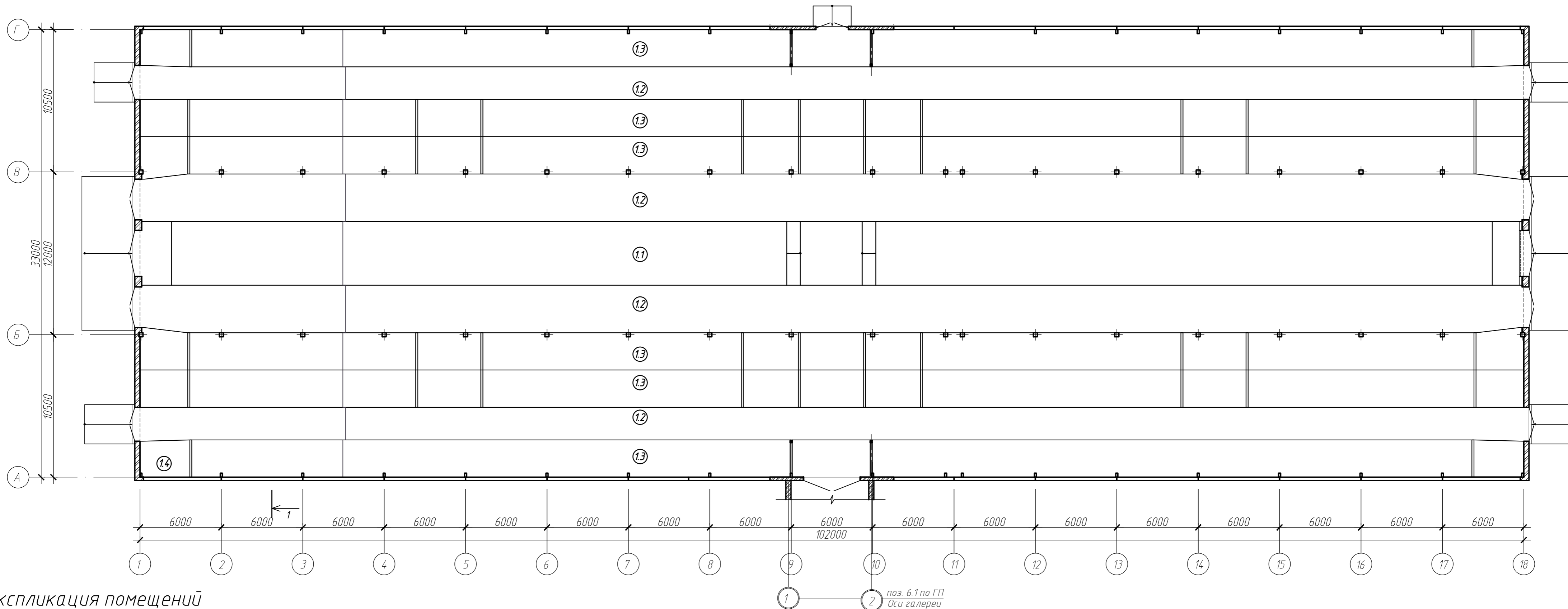
- 10 - Проходная
- 13 - Комплектная трансформаторная подстанция
- 14 - Весы автомобильные на 60 тонн
- 19 - Дизель-генератор
- 21, 20.2 - Станция обезжелезивания контейнерного типа с водозаборной скважиной

## Условные обозначения

- - 1, 2 пояс ЗСО
- ← - направление движения транспорта «чистой зоны»
- - направление движения транспорта «грязной зоны»



**НОВОПОЛОЦКИЙ ФИЛИАЛ**  
Областное государственное проектное предприятие  
"Институт ВИТЕБСКГРАЖДАНПРОЕКТ"

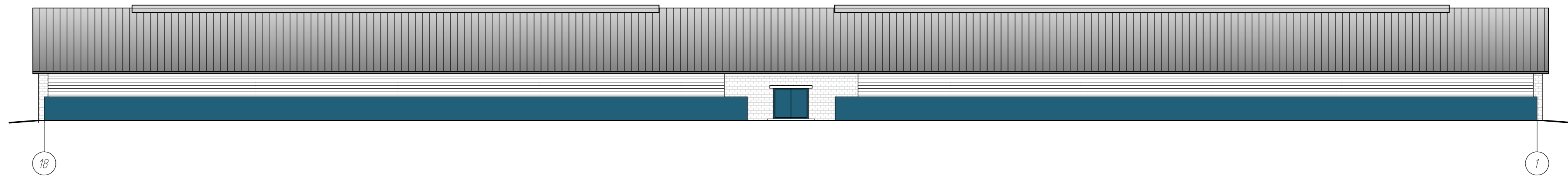


Экспликация помещений

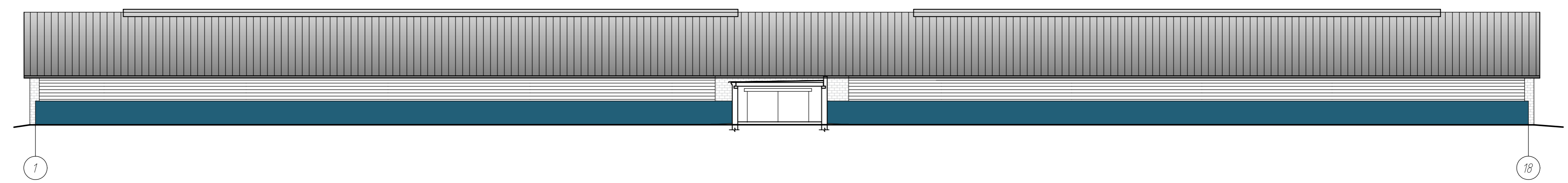
Номер помещ	Наименование	Площадь, м2	Кат. помеще-ния
1	Помещение для содержания животных		Д
1.1	Кормовой проезд и зона кормления	4.79	
1.2	Навозный проход	1195,47	
1.3	Боксы для отдыха	1685	
1.4	Место для хранения инвентаря	9.91	

						19.26 1.1 АПК				
						Возведение зданий и сооружений молочно-товарного комплекса вблизи аг.Комоски Бешенковичского района Витебской области				
Изм.	Кол.	Лист	№ док.	Подпись	Дата	Коровник на 384 голов (перспективный)		Стадия	Лист	Листов
Разработал	Винокурова				02.2026	ППП		1		
Проверил	Винокурова				02.2026	Новополоцкий филиал УП "Институт Витебскгражданпроект"				
Н.контр.	Качурина				02.2026	План на отм.0.000				
Утвердил	Лазарчук				02.2026					

ФАСАД 1-18



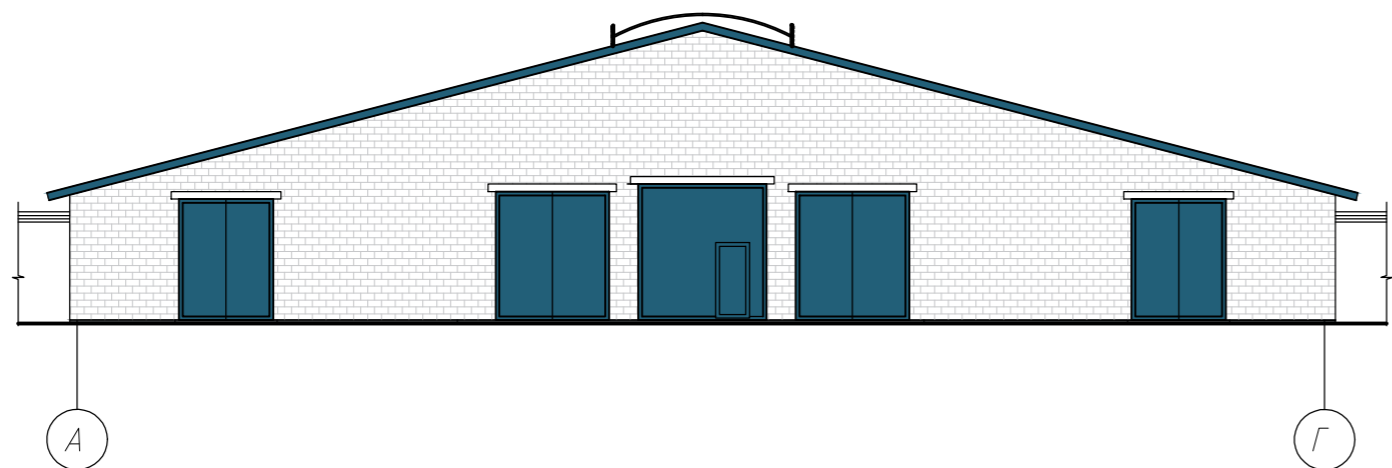
ФАСАД 18-1



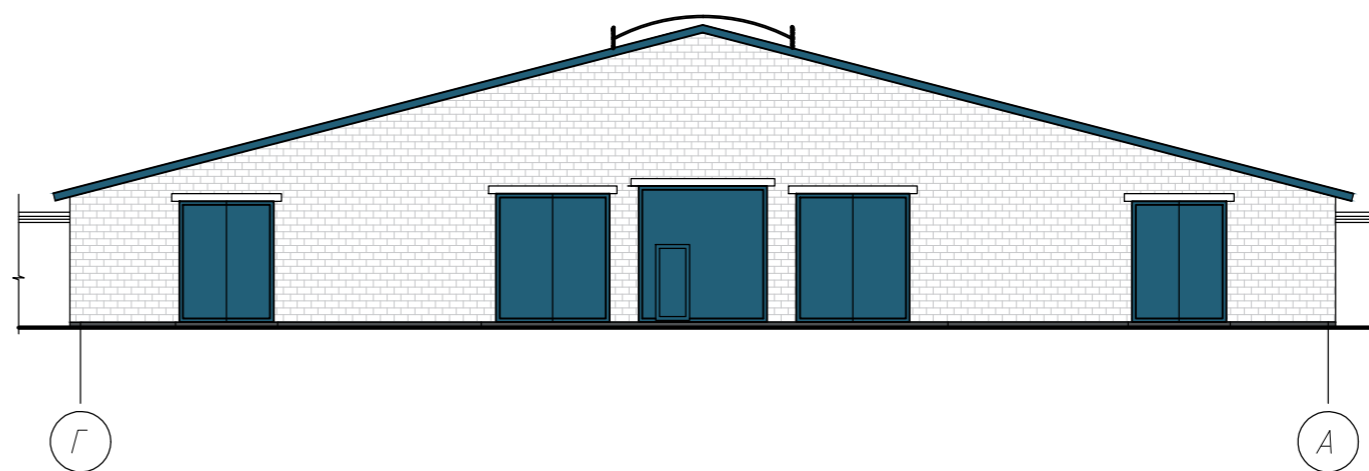
Изм. № подл. Подпись и дата. Взамен инв.№

						19.26 1.1 АПК			
						Возведение зданий и сооружений молочно-товарного комплекса вблизи аг.Комоски Бешенковичского района Витебской области			
Изм.	Кол.	Лист	№ док.	Подпись	Дата	Коровник на 384 голов (перспективный)	Стадия	Лист	Листов
Разработал	Васькина			<i>[Signature]</i>	02.2026		ПП	2	
Проверил	Винокурова			<i>[Signature]</i>	02.2026	Фасад 1-18. Фасад 18-1	Новополоцкий филиал УП "Институт Витебскгражданпроект"		
Нконтр.	Качурина			<i>[Signature]</i>	02.2026				
Утвердил	Лазарчук			<i>[Signature]</i>	02.2026				

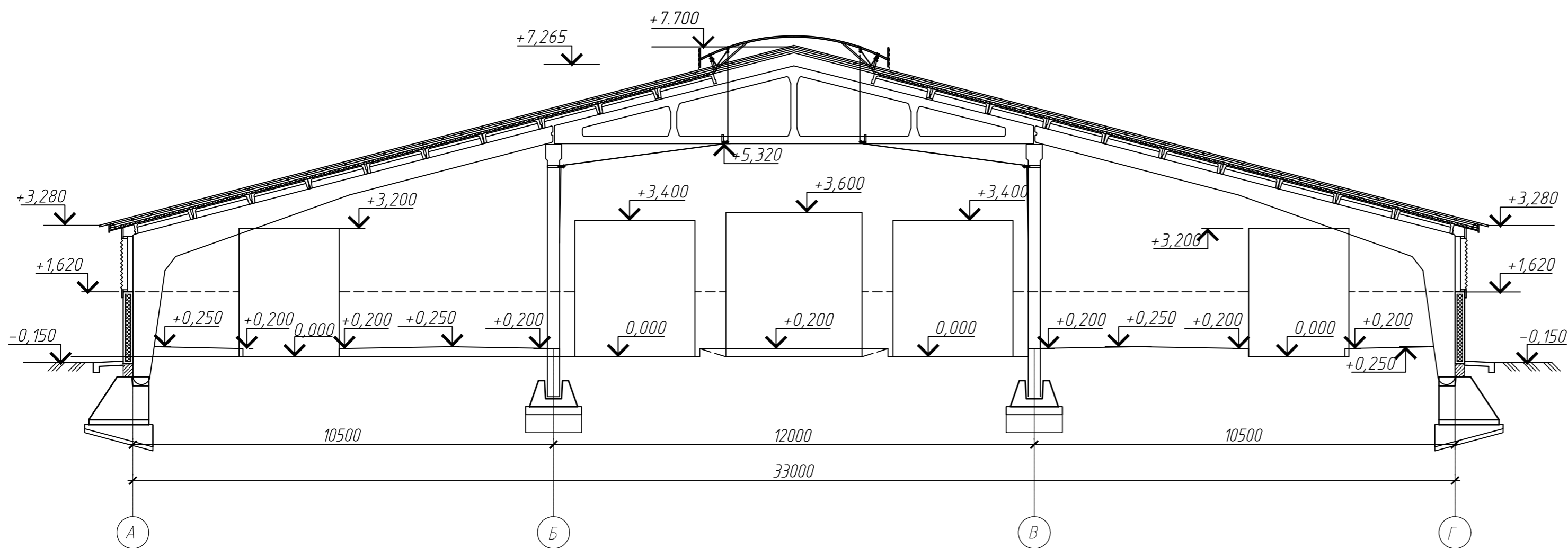
ФАСАД А-Г



ФАСАД Г-А



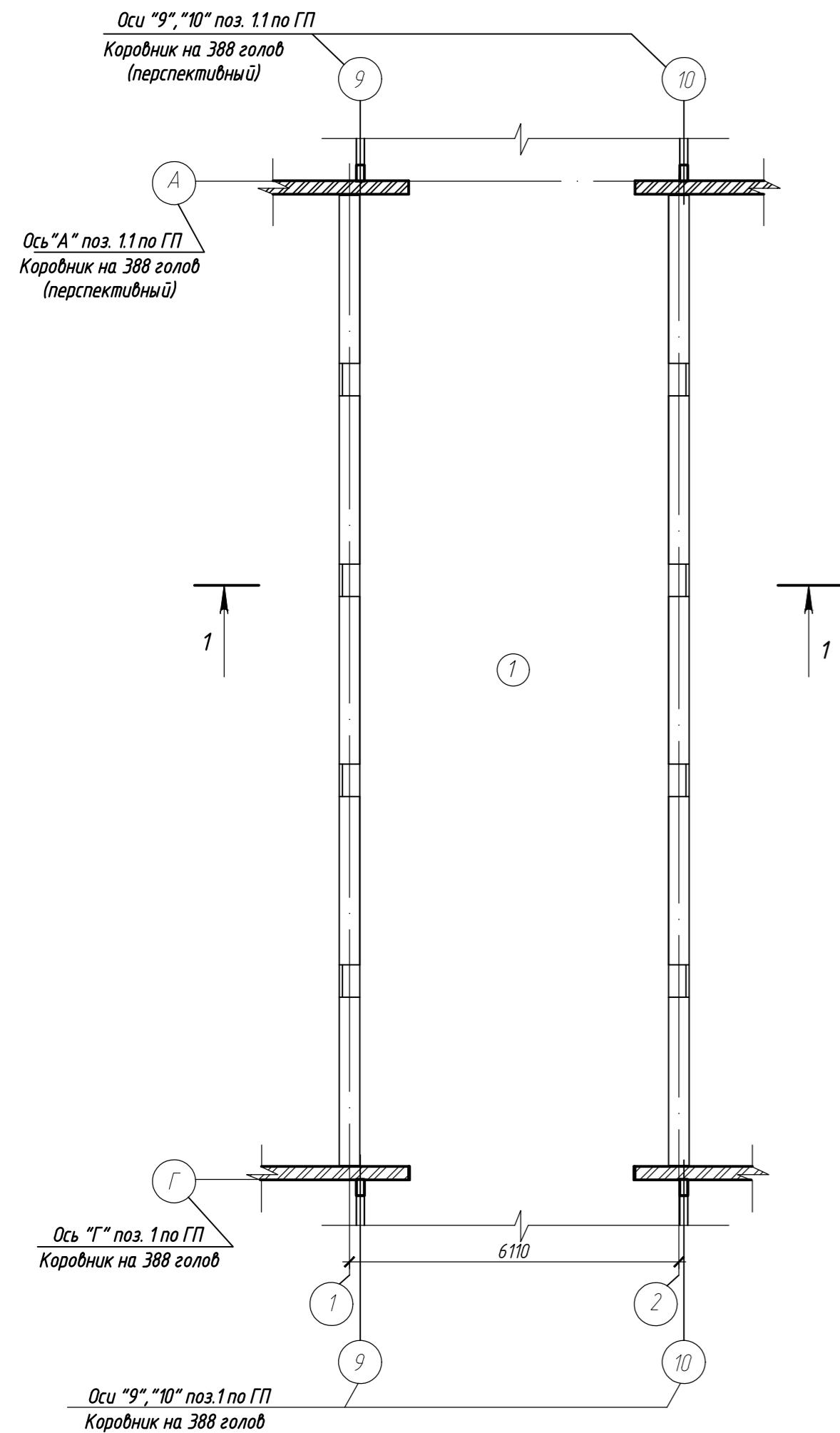
Разрез 1-1



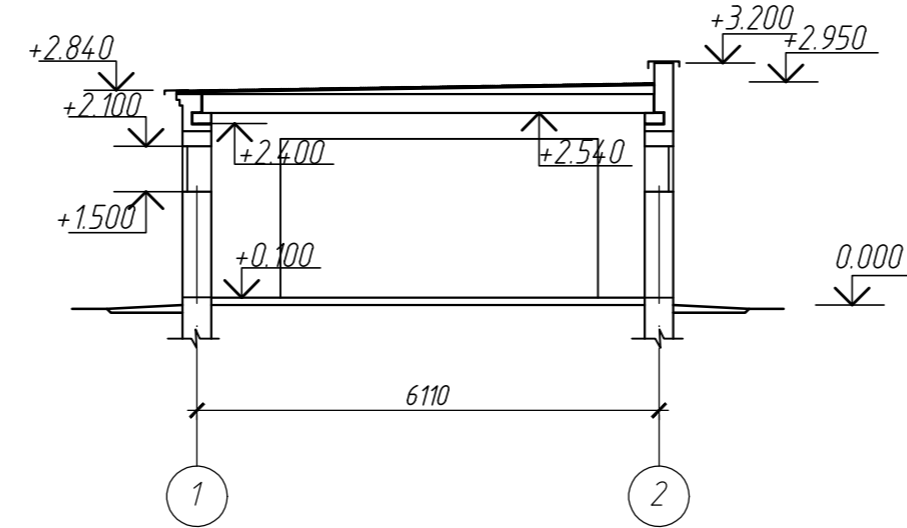
						19.26 1.1 АПК			
						Возведение зданий и сооружений молочно-товарного комплекса вблизи аг.Комоски Бешенковичского района Витебской области			
Изм.	Кол.	Лист	№ док.	Подпись	Дата	Коровник на 384 голов (перспективный)	Стадия	Лист	Листов
Разработал	Васькина			<i>[Signature]</i>	02.2026		ПП	3	
Разработал	Винокурова			<i>[Signature]</i>	02.2026	Фасад А-Г. Фасад Г-А. Разрез 1-1	Новополоцкий филиал УП "Институт Витебскгражданпроект"		
Проверил	Винокурова			<i>[Signature]</i>	02.2026				
Н.контр.	Качурина			<i>[Signature]</i>	02.2026				
Утвердил	Лазарчук			<i>[Signature]</i>	02.2026				

Изм. № подл. Подпись и дата. Взамен инв.№

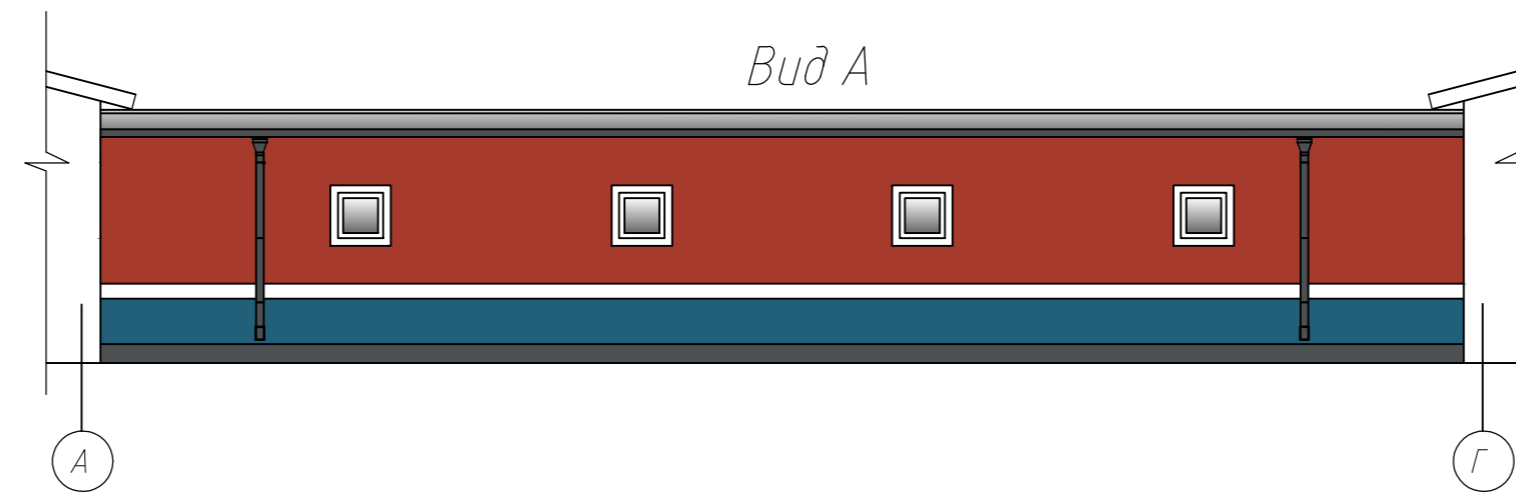
План на отм. 0.000



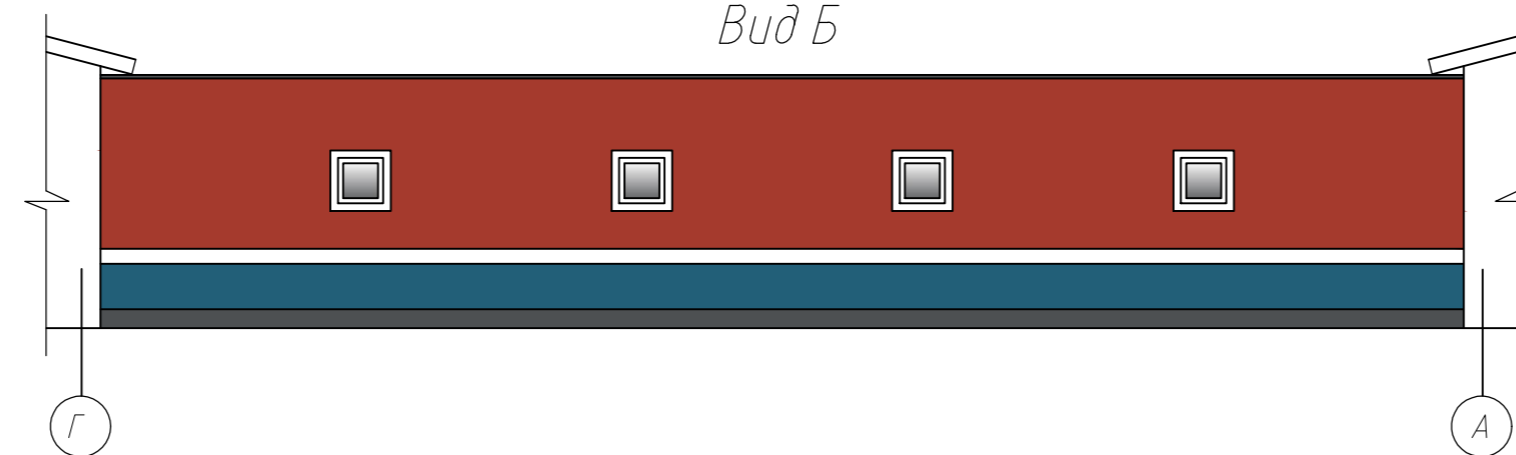
Разрез 1-1



Вид А



Вид Б



						19.26 6.1 АПК			
						Возведение зданий и сооружений молочно-товарного комплекса вблизи аг.Комоски Бешенковичского района Витебской области			
Изм.	Кол.	Лист	Ндоп.	Подпись	Дата	Галерея (перспективная)	Стадия	Лист	Листов
Разработал	Васькина				02.2026	ППП	4		
Разработал	Винокурова				02.2026				
Проверил	Винокурова				02.2026	План на отм.0.000. Разрез 1-1. Вид А. Вид Б	Новополоцкий филиал УП "Институт Витебскгражданпроект"		
Нконтр.	Качурина				02.2026				
Утвердил	Лазарчук				02.2026				

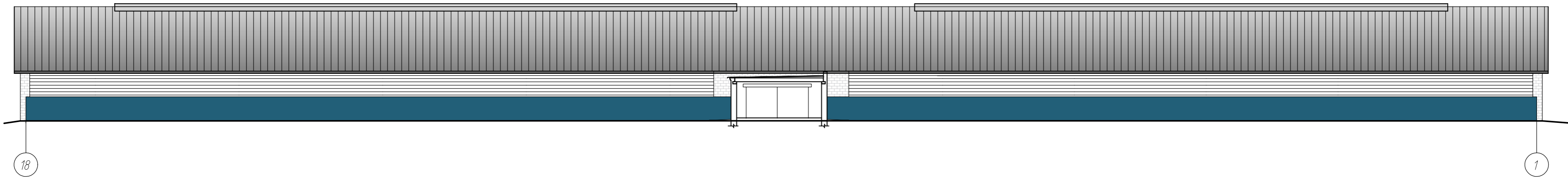
Изм. № подл. Подпись и дата. Взамен инв.№



ФАСАД 1-18



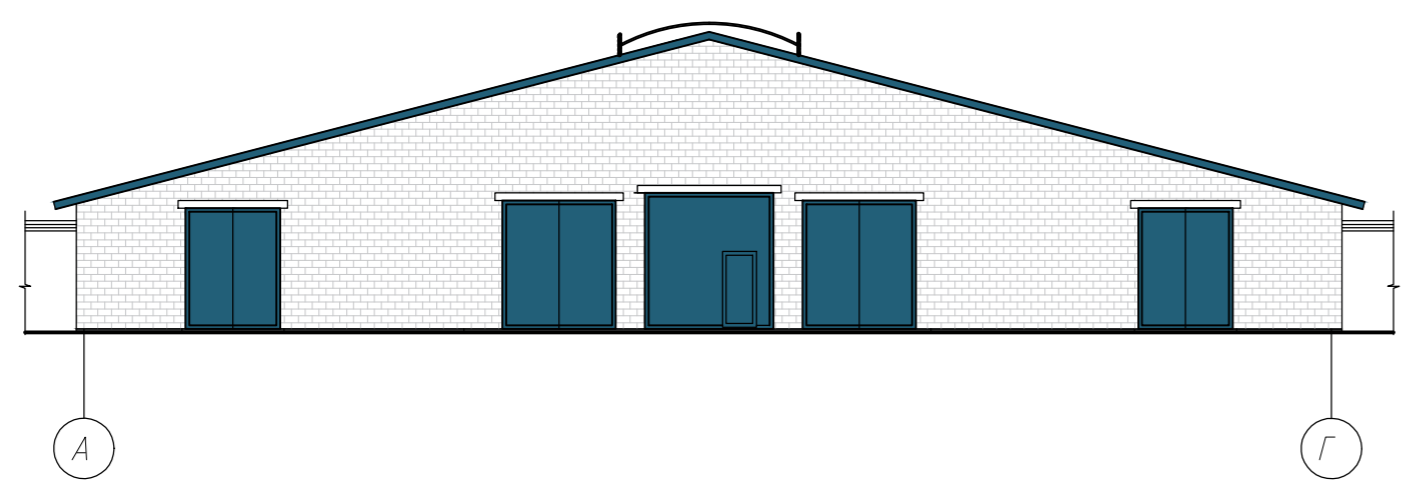
ФАСАД 18-1



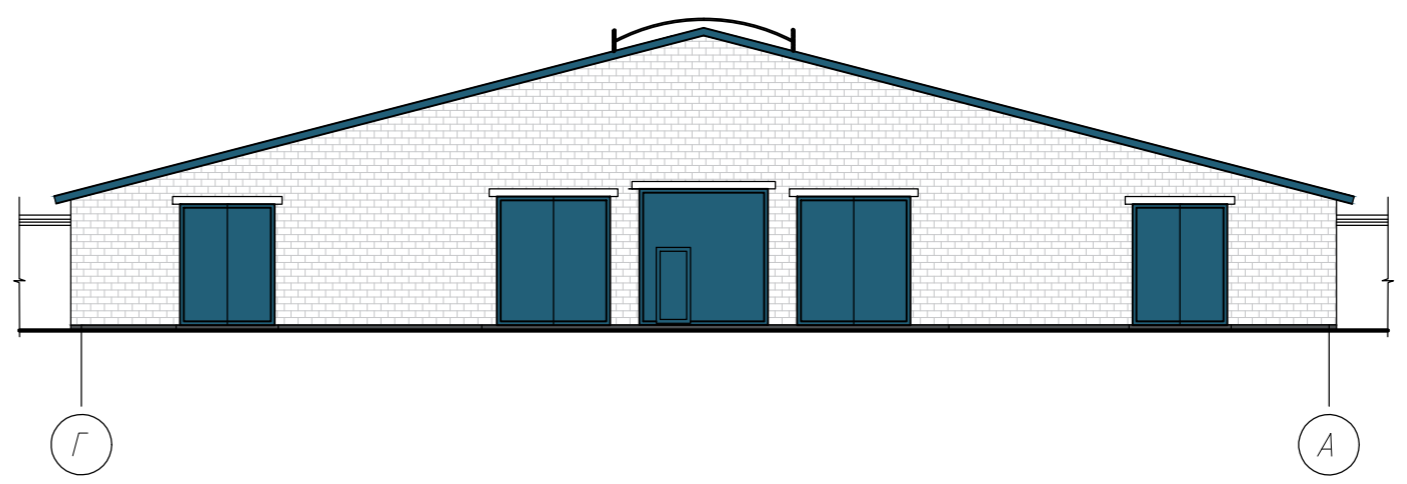
Инд. № подл. Подпись и дата Взамен инд.№

						19.26 1 АПК			
						Возведение зданий и сооружений молочно-товарного комплекса вблизи аг.Комоски Бешенковичского района Витебской области			
Изм.	Кол.	Лист	№ док.	Подпись	Дата	Коровник на 384 голов	Стадия	Лист	Листов
Разработал	Васькина			<i>[Signature]</i>	02.2026	Фасад 1-18. Фасад 18-1	ПП	6	
Проверил	Винокурова			<i>[Signature]</i>	02.2026				
Нконтр.	Качурина			<i>[Signature]</i>	02.2026				
Утвердил	Лазарчук			<i>[Signature]</i>	02.2026	Новополоцкий филиал УП "Институт Витебскгражданпроект"			

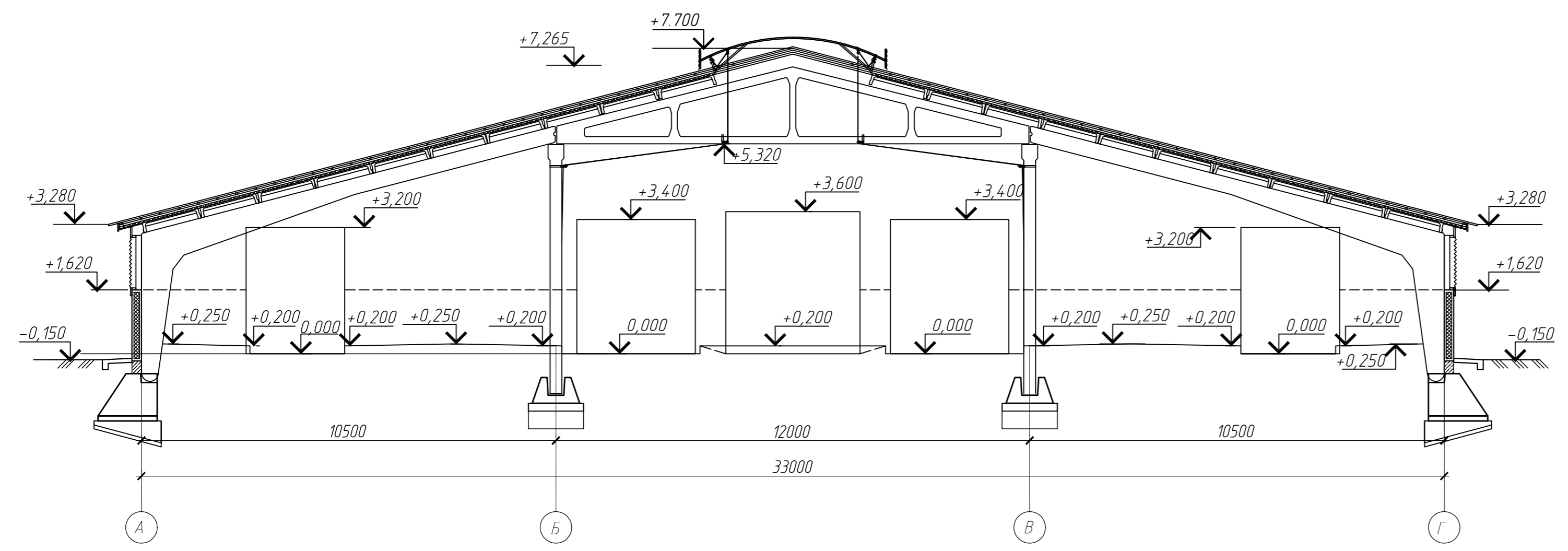
ФАСАД А-Г



ФАСАД Г-А

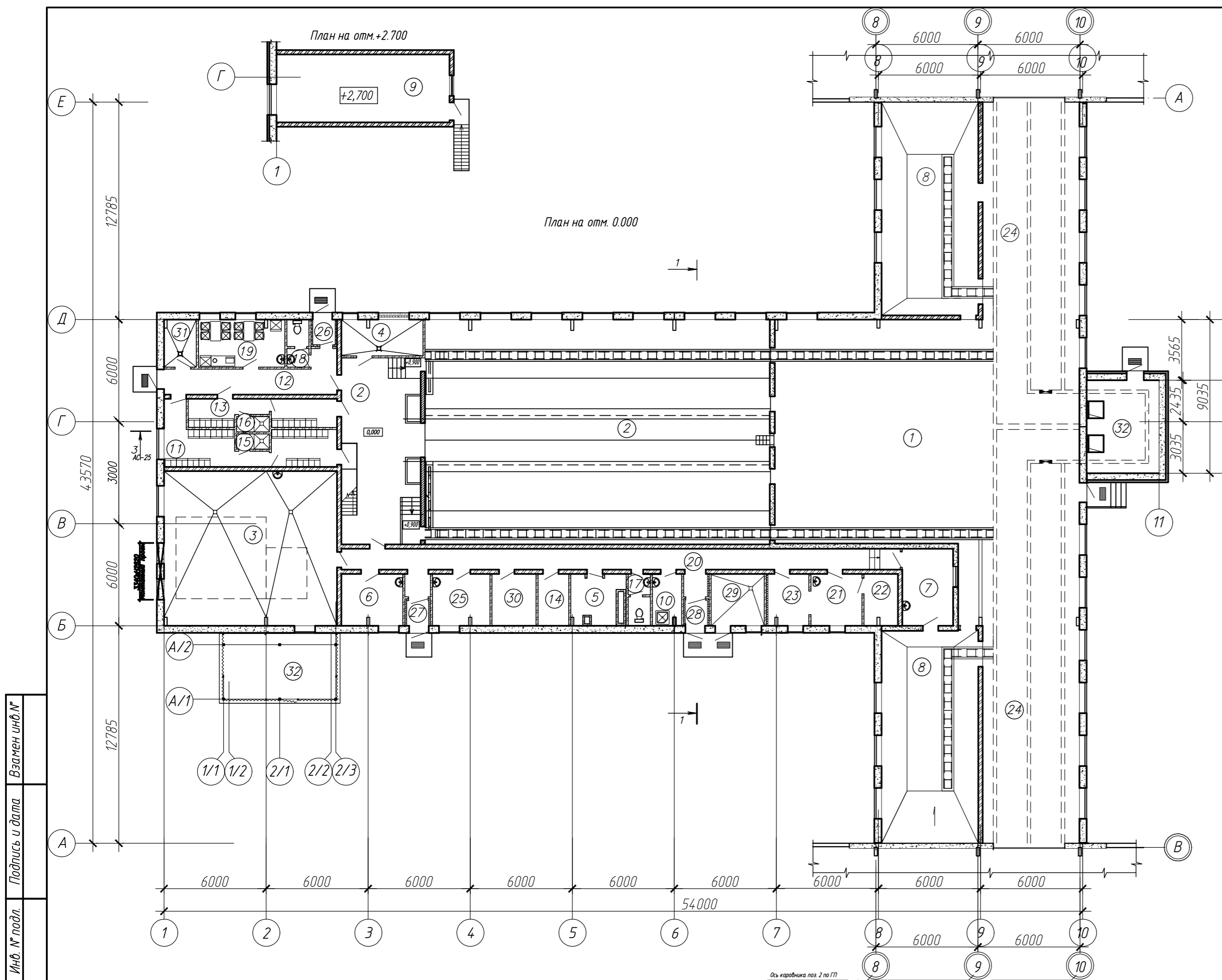


Разрез 1-1



						19.26 1 АПК				
						Возведение зданий и сооружений молочно-товарного комплекса вблизи аг.Комоски Бешенковичского района Витебской области				
Изм.	Кол.	Лист	Индок.	Подпись	Дата	Коровник на 384 голов		Стадия	Лист	Листов
Разработал	Васькина			<i>[Signature]</i>	02.2026			ПП	7	
Разработал	Винокурова			<i>[Signature]</i>	02.2026					
Проверил	Винокурова			<i>[Signature]</i>	02.2026					
Исполн.	Качурина			<i>[Signature]</i>	02.2026	Фасад А-Г. Фасад Г-А Разрез 1-1.		Новополоцкий филиал УП "Институт Витебскгражданпроект"		
Утвердил	Лазарчук			<i>[Signature]</i>	02.2026					

Изм. № подл. Подпись и дата. Взамен инв.№



Экспликация помещений:

Номер помеще-ния	Наименование	Площадь м2	Кат. поме-щения
1	Накопительная площадка	235,36	Д
2	Доильный зал	317,86	Д
3	Молочно-моечная	91,89	Д
4	Вакуум насосная	10,00	В4
5	Электрощитовая	9,43	В4
6	Лаборатория молока	10,82	Д
7	Лаборатория ПИО	13,40	Д
8	Помещение передержки и осеменения животных	141,82	Д
9	Кабинет заведующего фермой	40,40	
10	Помещение уборочного инвентаря	5,06	Д
11	Мужской гардероб на 15 человек (1б)	21,51	
12	Коридор	16,85	
13	Женский гардероб на 12 человек (1б)	12,72	
14	Кладовая моющих средств	5,40	В4
15	Душевая мужская	1,67	
16	Душевая женская	1,67	
17	Санузел женский	3,70	
18	Санузел мужской	3,37	
19	Комната приема пищи	14,02	
20	Коридор	44,20	

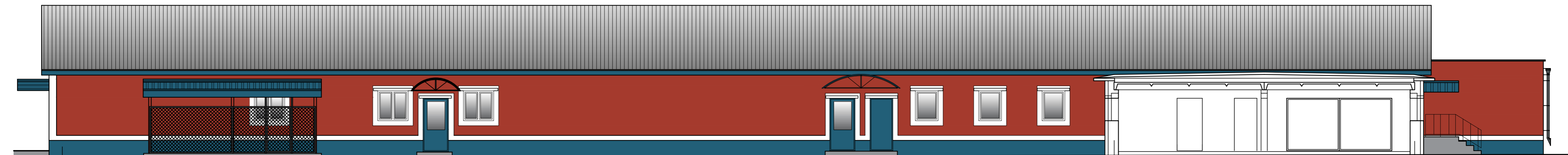
Экспликация помещений:

Номер помеще-ния	Наименование	Площадь м2	Кат. поме-щения
21	Постирочная	9,03	Д
22	Помещение чистого белья	5,91	В4
23	Помещение для обезвреживания спец.одежды	7,09	Д
24	Технологический проход	178,80	Д
25	Кабинет ветврача	10,09	
26	Тамбур	1,96	
27	Тамбур	1,91	
28	Тамбур	1,91	
29	ИТП	9,39	Д
30	Инвентарная	7,79	Д
31	Помещение для размещения инженерного оборудования	5,12	Д
32	Насосная станция навозоудаления	23,11	Д

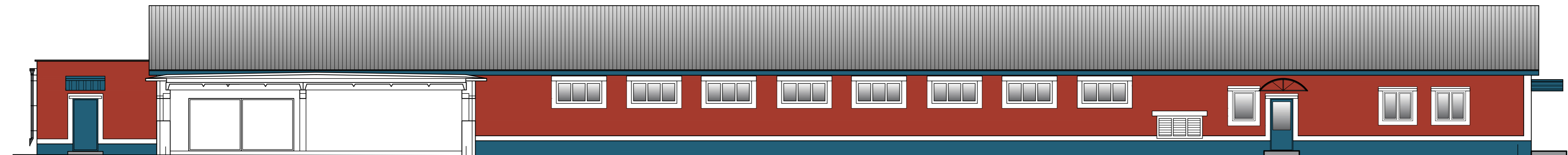
Изм. № подл. Подпись и дата. Взамен инв.№

						19.26 4 АПК		
						Возведение зданий и сооружений молочно-товарного комплекса вблизи аг.Комоски Бешенковичского района Витебской области		
Изм.	Кол.	Лист	Ндок.	Подпись	Дата	Доильно-молочный блок		
Разработал	Винокурова				02.2026	Стадия	Лист	Листов
Проверил	Винокурова				02.2026	ПП	8	
Нконтр	Качурина				02.2026	Новополоцкий филиал УП "Институт Витебскгражданпроект"		
Утвердил	Лазарчук				02.2026	План на отм.0.000, + 2.700.		

Фасад 1-9



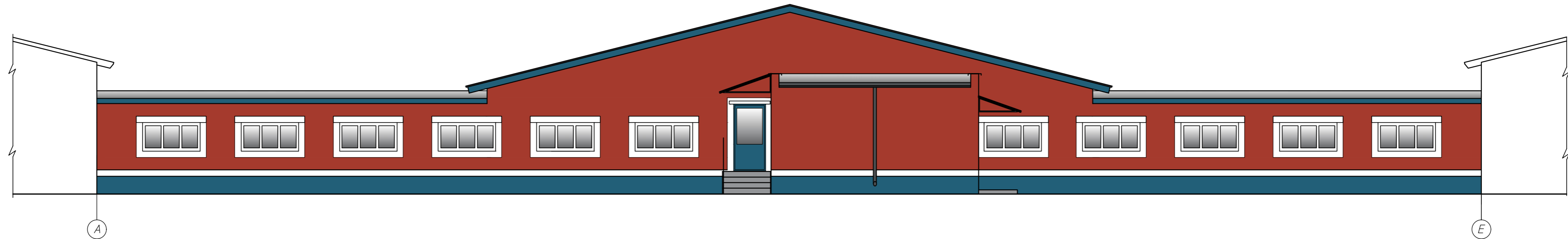
Фасад 9-1



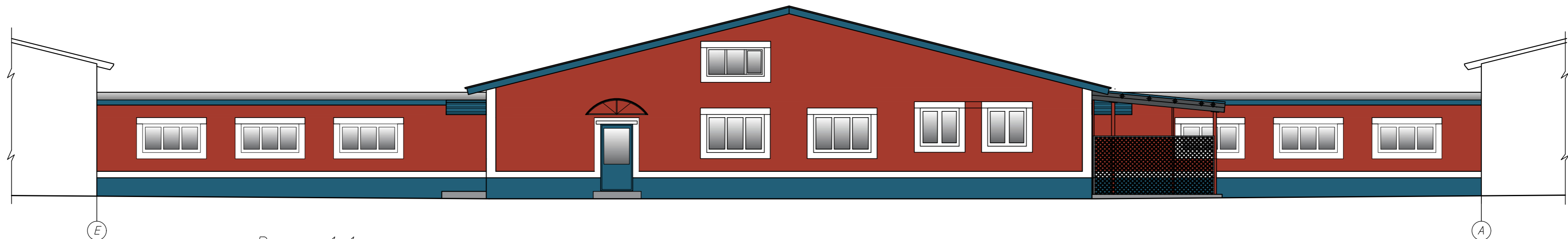
Изм. № подл. Подпись и дата. Взамен инв.№

						19.26 4 АПК				
						Возведение зданий и сооружений молочно-товарного комплекса вблизи аг.Комоски Бешенковичского района Витебской области				
Изм.	Кол.	Лист	№ док.	Подпись	Дата	Дойльно-молочный блок		Стадия	Лист	Листов
								ПП	9	
Разработал	Васькина				02.2026	Фасад 1-9. Фасад 9-1		Новополоцкий филиал УП "Институт Витебскгражданпроект"		
Проверил	Винокурова				02.2026					
Н.контр.	Качурина				02.2026					
Утвердил	Лазарчук				02.2026					

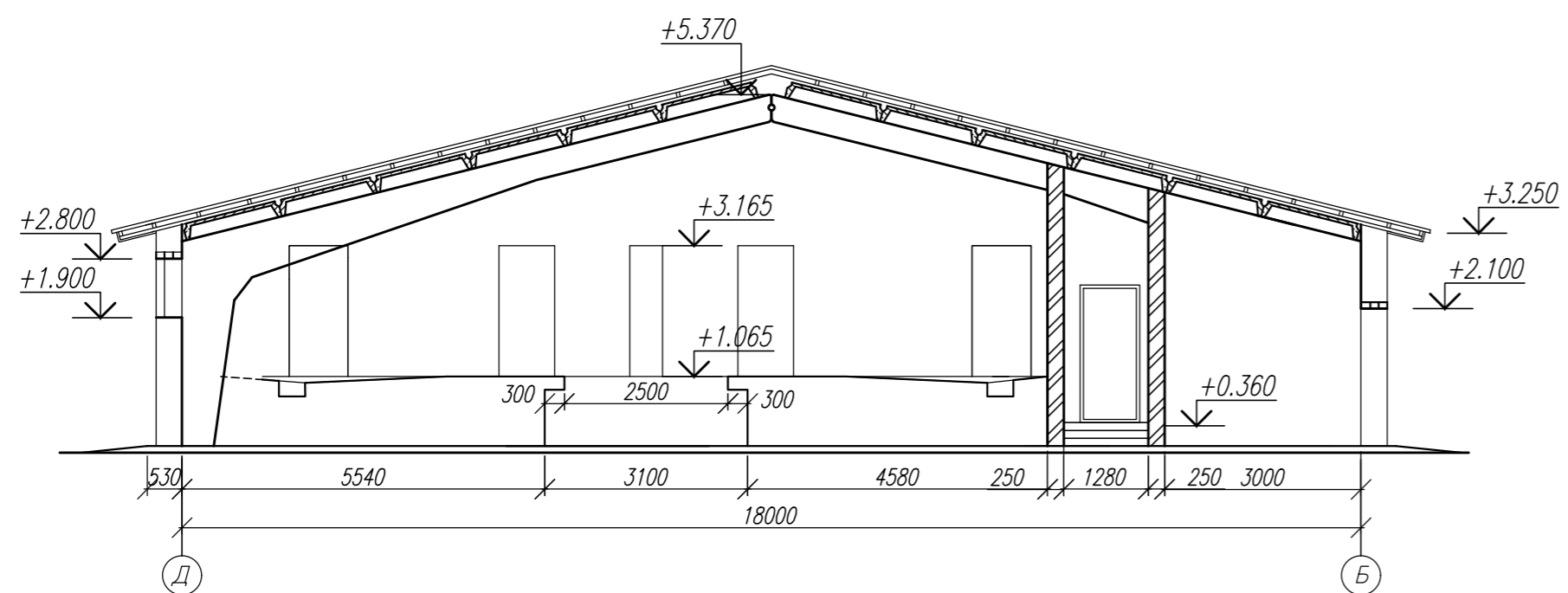
Фасад А-Е



Фасад Е-А



Разрез 1-1

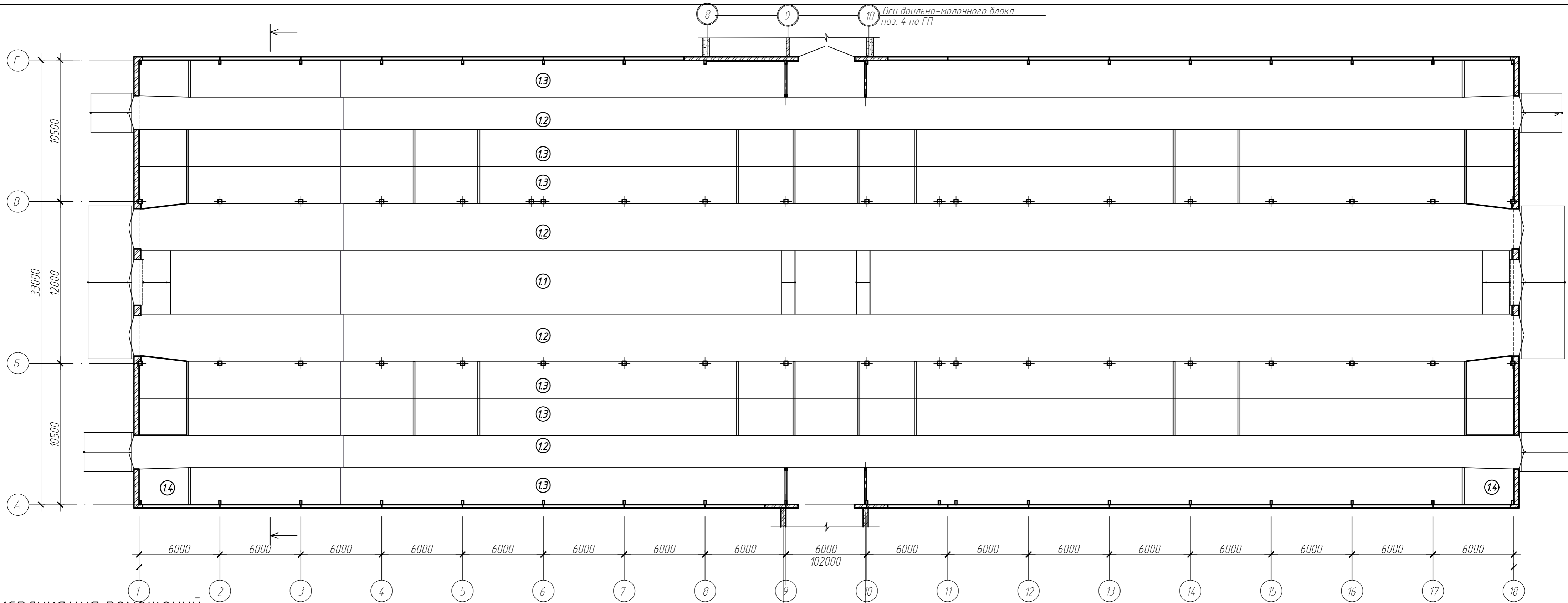


						19.26 4 АПК			
						Возведение зданий и сооружений молочно-товарного комплекса вблизи аг.Комоски Бешенковичского района Витебской области			
Изм.	Кол.	Лист	№ док.	Подпись	Дата	Доильно-молочный блок	Стадия	Лист	Листов
Разработал	Васькина			<i>[Signature]</i>	02.2026	Доильно-молочный блок	ПП	10	
Разработал	Винокурова			<i>[Signature]</i>	02.2026				
Проверил	Винокурова			<i>[Signature]</i>	02.2026	Фасад А-Е. Фасад Е-А Разрез 1-1.	Новополоцкий филиал УП "Институт Витебскгражданпроект"		
Нконтр	Качурина			<i>[Signature]</i>	02.2026				
Утвердил	Лазарчук			<i>[Signature]</i>	02.2026				

Изм. № подл.

Подпись и дата

Взамен инв.№

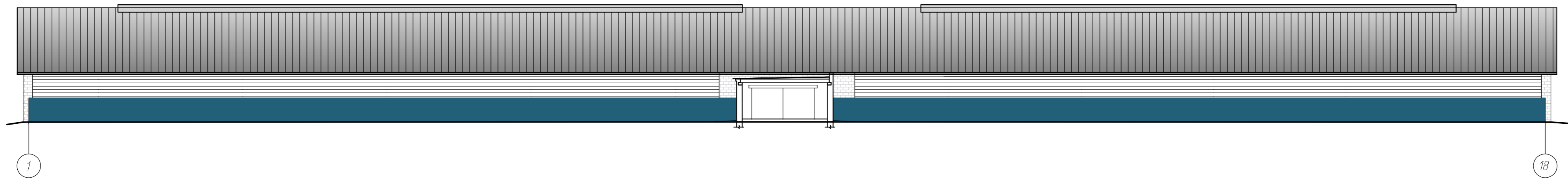


Экспликация помещений

Номер помещ	Наименование	Площадь, м2	Кат. помеще-ния
1	Помещение для содержания животных		Д
1.1	Кормовой проезд и зона кормления	4.79	
1.2	Навозный проход	1195,47	
1.3	Боксы для отдыха	1685	
1.4	Место для хранения инвентаря	9.91	

						19.26 2 АПК				
						Возведение зданий и сооружений молочно-товарного комплекса вблизи аг.Комоски Бешенковичского района Витебской области				
Изм.	Кол.	Лист	№ док.	Подпись	Дата	Коровник на 384 голов		Стадия	Лист	Листов
Разработал	Винокурова				02.2026			ППП	11	
Проверил	Винокурова				02.2026					
Нконтр	Качурина				02.2026					
Утвердил	Лазарчук				02.2026					
						План на отм.0.000.		Новополоцкий филиал УП "Институт Витебскгражданпроект"		

ФАСАД 1-18



ФАСАД 18-1



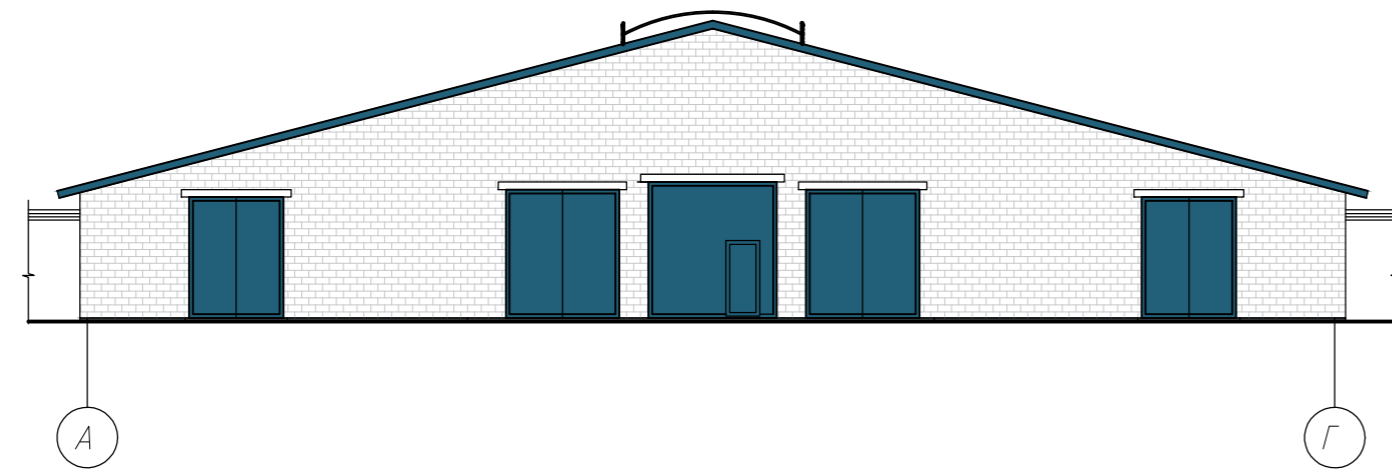
Инв. № подл.

Подпись и дата

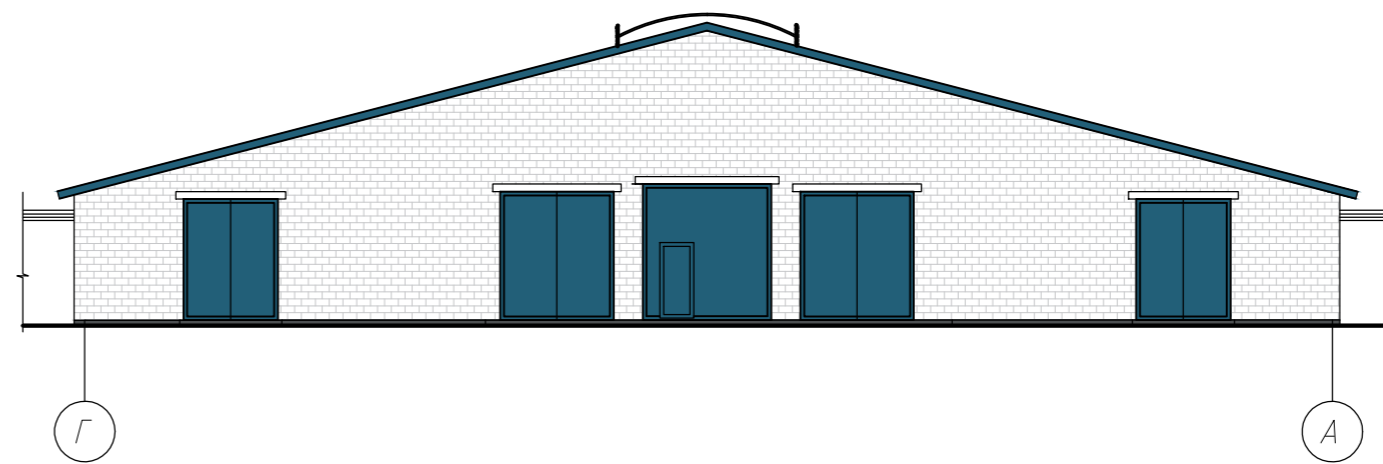
Взамен инв. №

						19.26 2 АПК			
						Возведение зданий и сооружений молочно-товарного комплекса вблизи аг.Комоски Бешенковичского района Витебской области			
						Коровник на 384 голов	Стадия	Лист	Листов
Разработал	Васькина				02.2026		ПП	12	
Проверил	Винокурова				02.2026				
Н.контр.	Качурина				02.2026	Фасад 1-18. Фасад 18-1			Новополоцкий филиал УП "Институт Витебскгражданпроект"
Утвердил	Лазарчук				02.2026				Формат А4х3 (297х630мм)

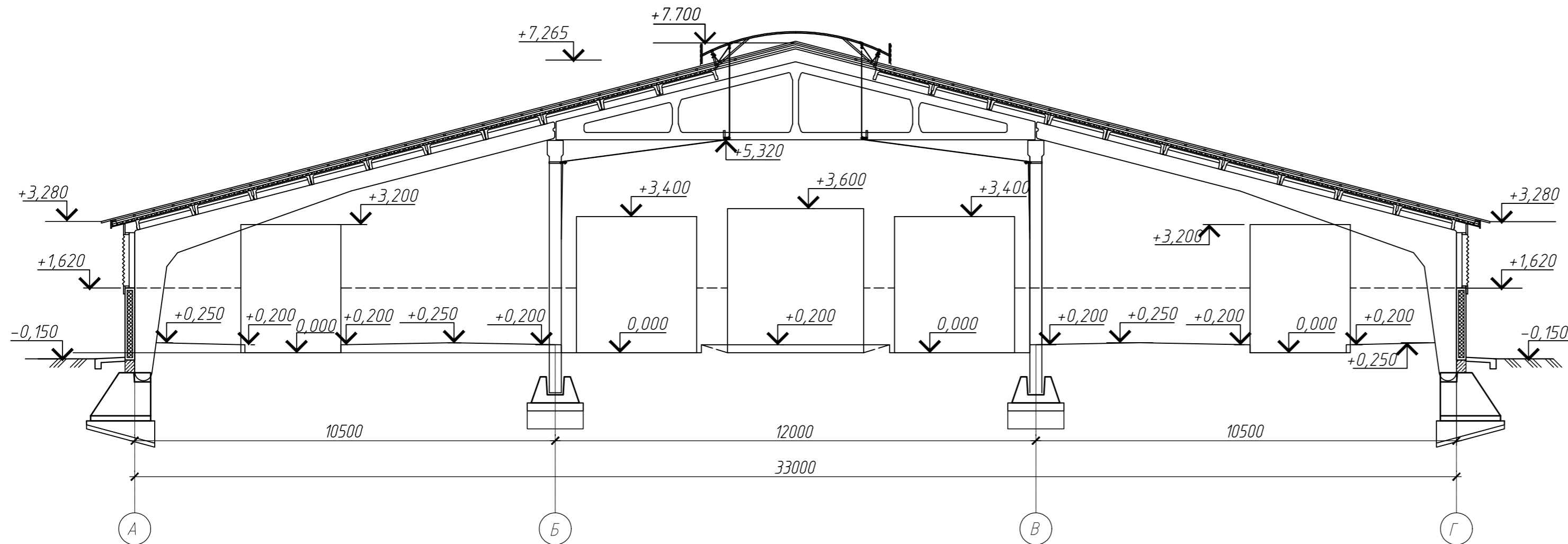
ФАСАД А-Г



ФАСАД Г-А



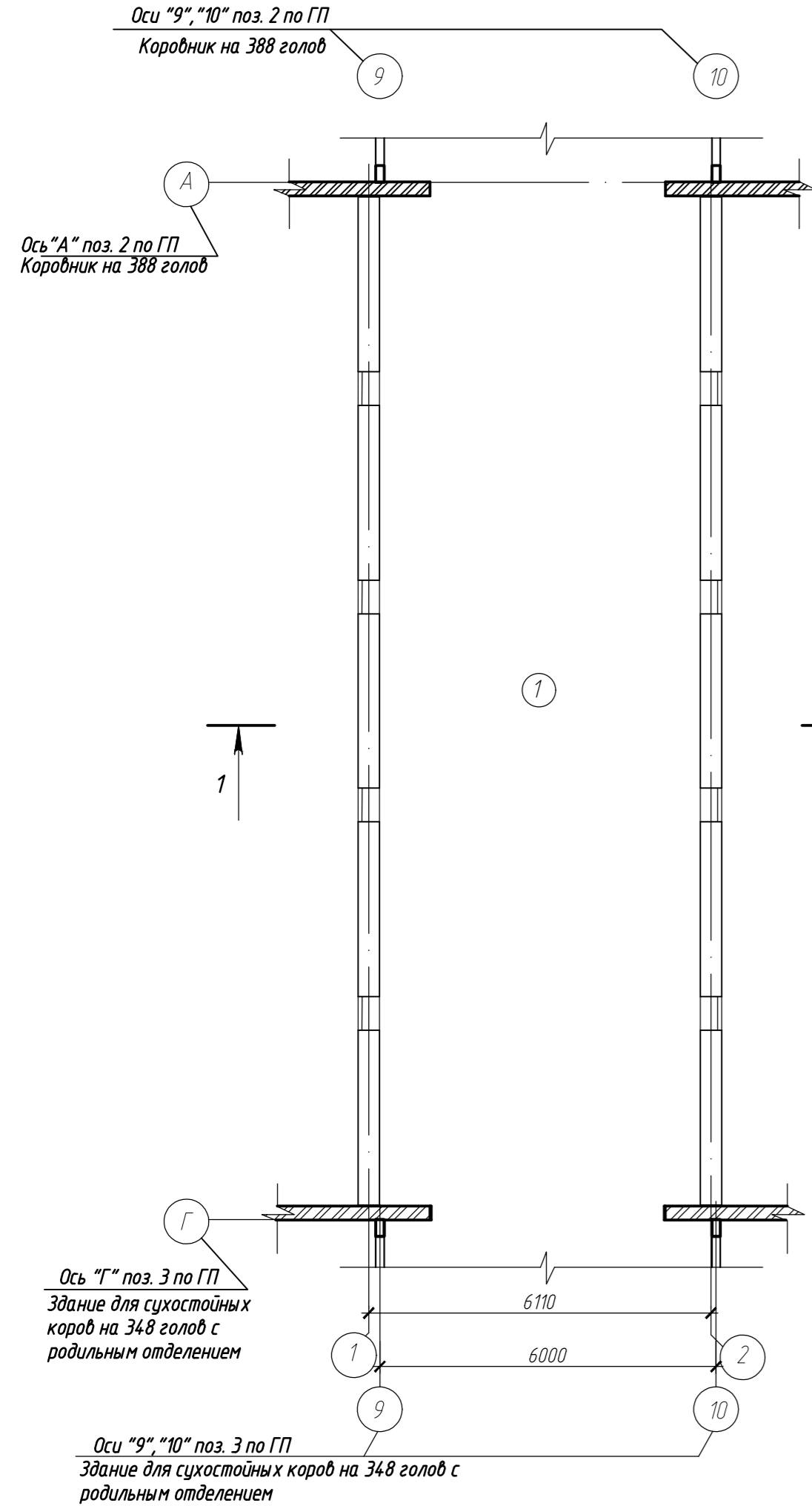
Разрез 1-1



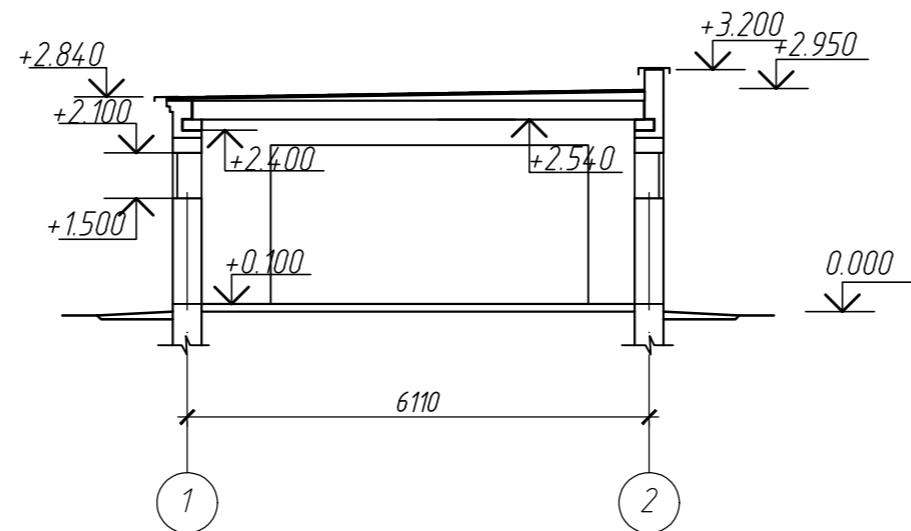
						19.26 2 АПК				
						Возведение зданий и сооружений молочно-товарного комплекса вблизи аг.Комоски Бешенковичского района Витебской области				
Изм.	Кол.	Лист	Ндок.	Подпись	Дата	Коровник на 384 голов		Стадия	Лист	Листов
Разработал	Васькина			<i>[Signature]</i>	02.2026			ПП	13	
Разработал	Винокурова			<i>[Signature]</i>	02.2026					
Проверил	Винокурова			<i>[Signature]</i>	02.2026					
Нконтр.	Качурина			<i>[Signature]</i>	02.2026	Фасад А-Г. Фасад Г-А		Новополоцкий филиал УП "Институт Витебскгражданпроект"		
Утвердил	Лазарчук			<i>[Signature]</i>	02.2026	Разрез 1-1.				

Изм. № подл. Подпись и дата. Взамен инв.№

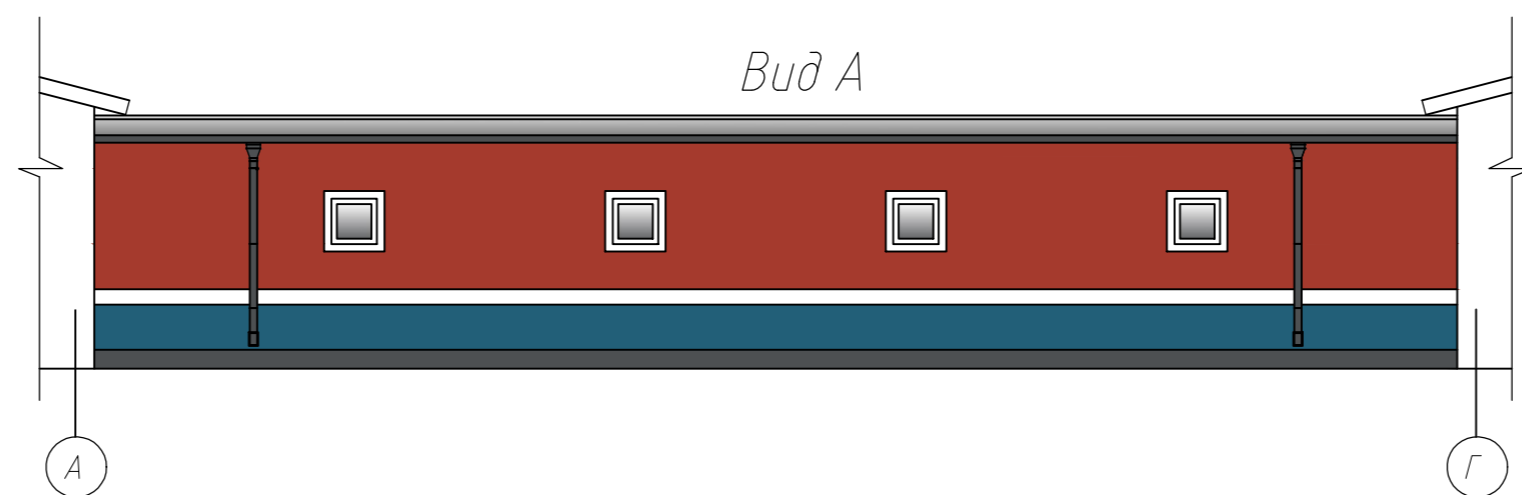
План на отм. 0.000



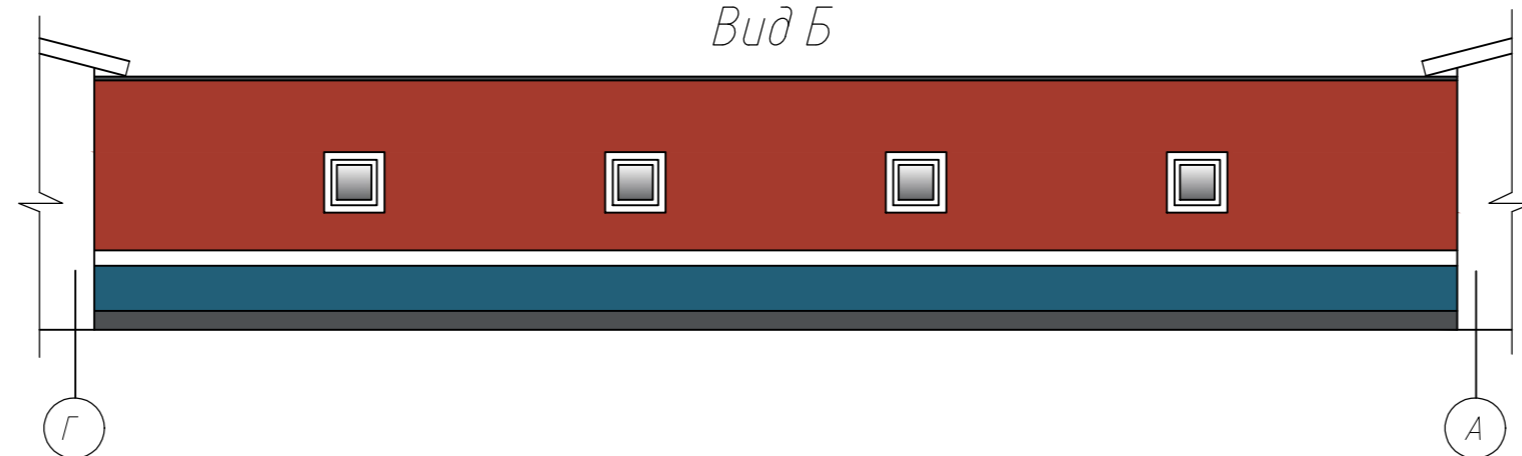
Разрез 1-1



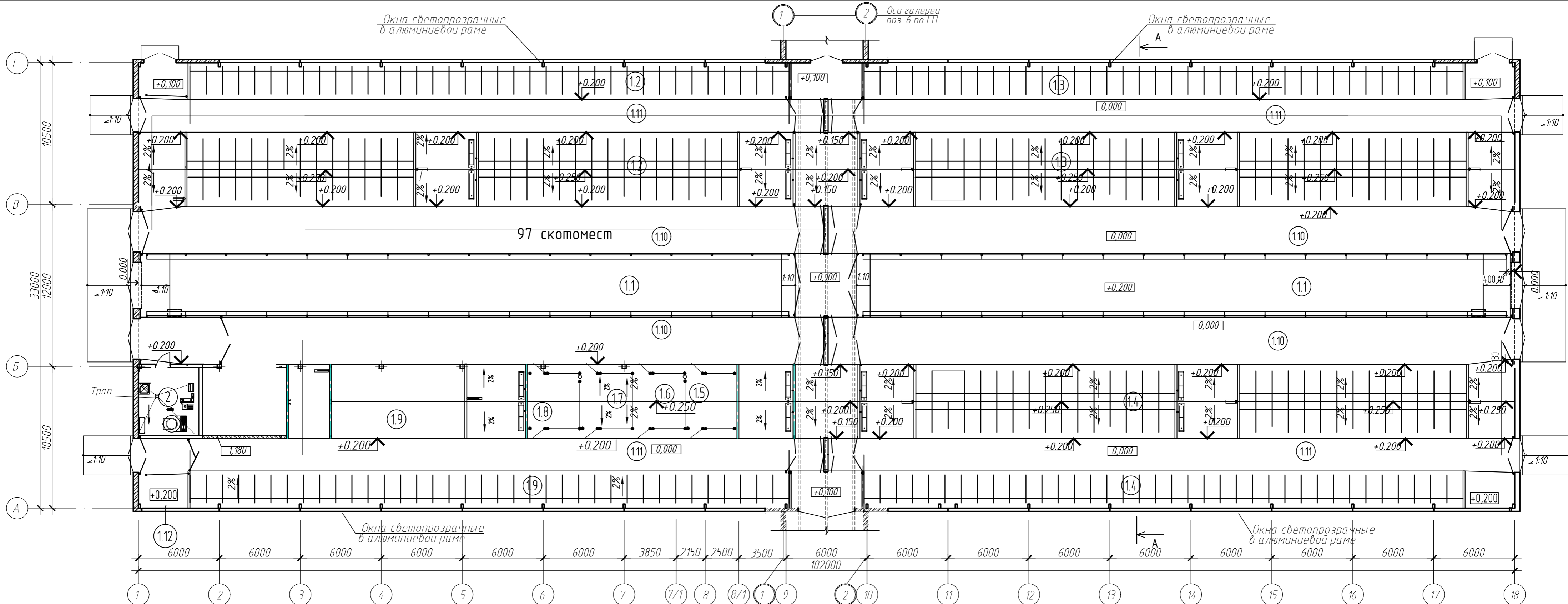
Вид А



Вид Б



						19.26 6 АПК			
						Возведение зданий и сооружений молочно-товарного комплекса вблизи аг.Комоски Бешенковичского района Витебской области			
Изм.	Кол.	Лист	Ндоп.	Подпись	Дата	Галерея	Стадия	Лист	Листов
Разработал	Васькина				02.2026		ПП	14	
Разработал	Винокурова				02.2026	План на отм.0.000. Разрез 1-1. Вид А. Вид Б	Новополоцкий филиал УП "Институт Витебскгражданпроект"		
Проверил	Винокурова				02.2026		Формат А4х3 (297х630мм)		
Нконтр.	Качурина				02.2026				
Утвердил	Лазарчук				02.2026				



Экспликация помещений (начало)

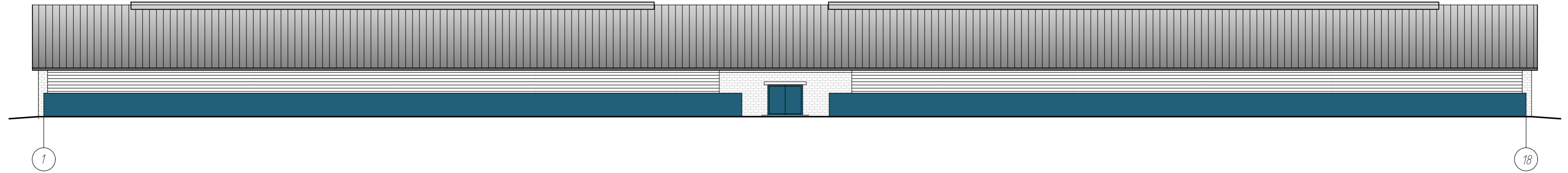
Номер помещения	Наименование	Площадь м2	Кат. помещения
1	Помещение для животных		Д
1.1	Кормовой стол	477.96	
1.2	Секция для сухостойных коров на 80 голов	268.33	
1.3	Секция для сухостойных коров на 75 голов	268.33	
1.4	Секция для глубокоостельных нетелей на 97 голов	432.89	

Экспликация помещений (окончание)

1.5-1.8	Денник для отела	106.21	
1.9	Секция для ноботельных коров на 53 головы	550.44	
1.10	Кормовозный проход	709.67	
1.11	Навозный проход	245.17	
1.12	Место для хранения инвентаря	9.85	
2	Молочно-моечная	15.65	Д

						19.26 Э АПК		
						Возведение зданий и сооружений молочно-товарного комплекса вблизи аг.Комоски Бешенковичского района Витебской области		
Изм.	Кол.	Лист	Ндок.	Подпись	Дата	Здание для сухостойных коров на 348 голов с родильным отделением		
Разработал	Винокурова				02.2026	Стадия	Лист	Листов
Проверил	Винокурова				02.2026	ПП	15	
Нконтр	Качурина				02.2026	Новополоцкий филиал УП "Институт Витебскгражданпроект"		
Утвердил	Лазарчук				02.2026	План на отм.0.000		

ФАСАД 1-18



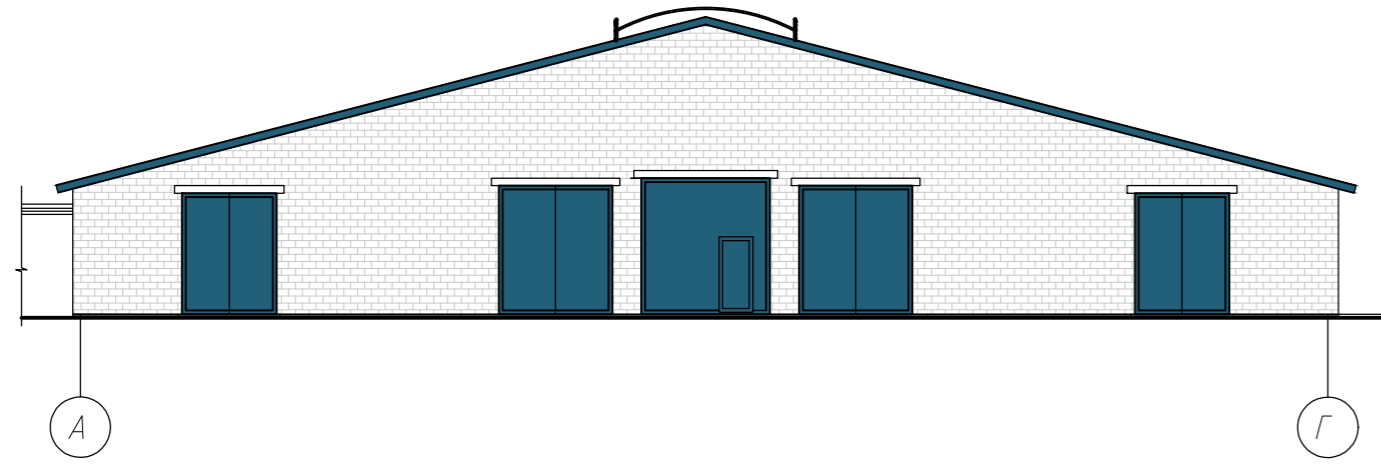
ФАСАД 18-1



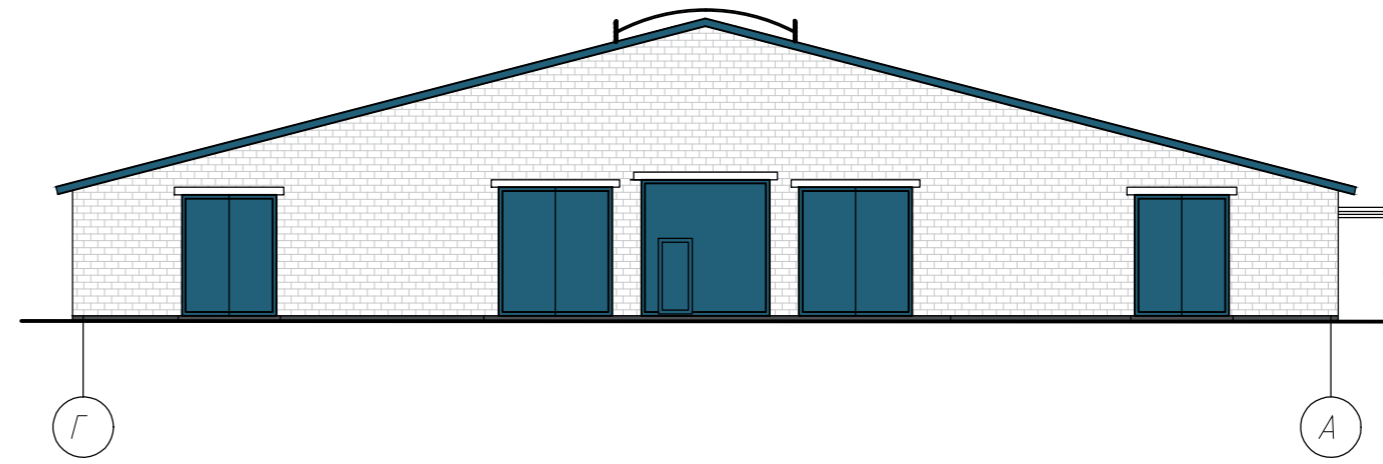
Изм. № подл. Подпись и дата. Взамен инв. №

						19.26 Э АПК				
						Возведение зданий и сооружений молочно-товарного комплекса вблизи аг. Комоски Бешенковичского района Витебской области				
Изм.	Кол.	Лист	№ док.	Подпись	Дата	Здание для сухостойных коров на 348 голов с родильным отделением		Стадия	Лист	Листов
Разработал	Васькина			<i>[Signature]</i>	02.2026			ПП	16	
Проверил	Винокурова			<i>[Signature]</i>	02.2026					
Н.контр.	Качурина			<i>[Signature]</i>	02.2026	Фасад 1-18. Фасад 18-1		Новополоцкий филиал УП "Институт Витебскгражданпроект"		
Утвердил	Лазарчук			<i>[Signature]</i>	02.2026					

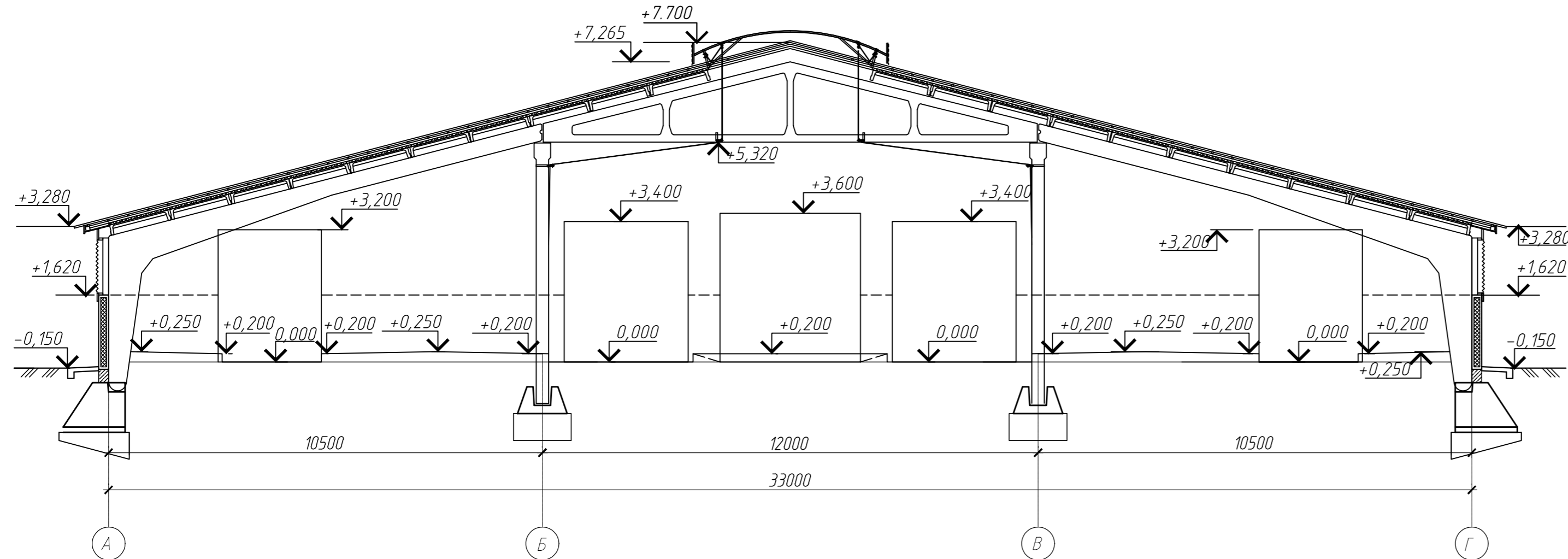
ФАСАД А-Г



ФАСАД Г-А



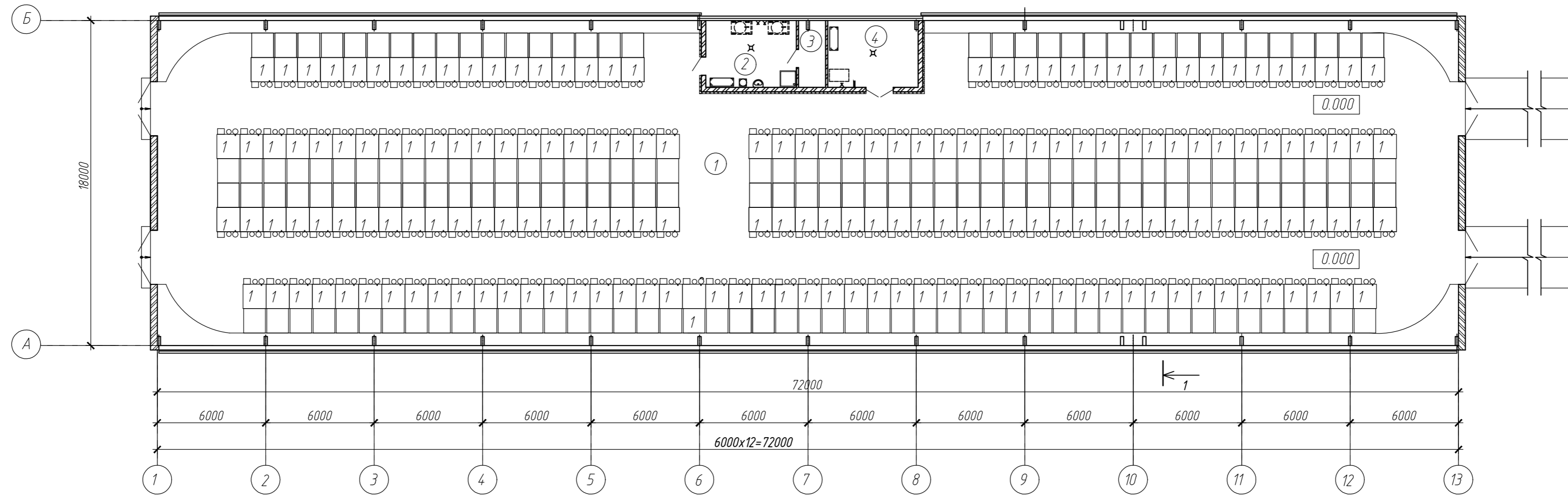
Разрез 1-1



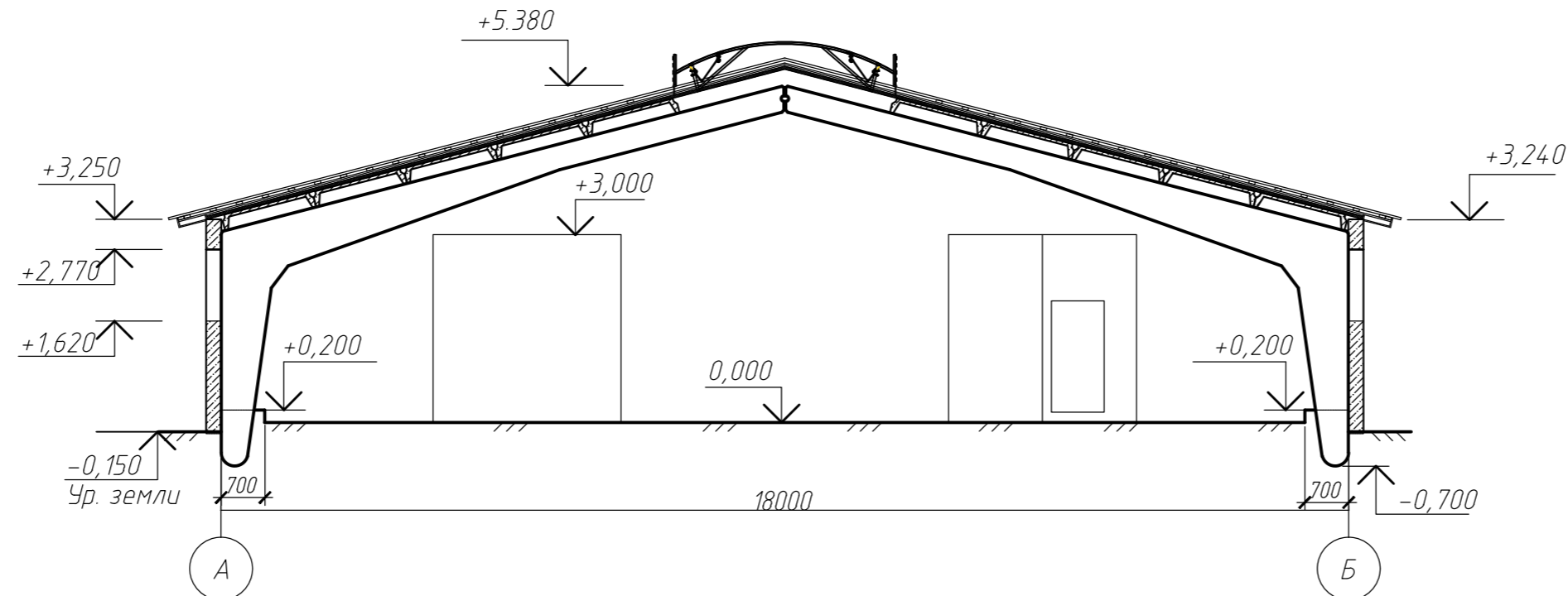
						19.26 Э АПК			
						Возведение зданий и сооружений молочно-товарного комплекса вблизи аг.Комоски Бешенковичского района Витебской области			
Изм.	Кол.	Лист	№ док.	Подпись	Дата	Здание для сухостойных коров на 348 голов с родильным отделением	Стадия	Лист	Листов
Разработал		Васькина		<i>[Signature]</i>	02.2026	ППП	17		
Разработал		Винокурова		<i>[Signature]</i>	02.2026				
Проверил		Винокурова		<i>[Signature]</i>	02.2026	Фасад А-Г. Фасад Г-А. Разрез 1-1.		Новополоцкий филиал УП "Институт Витебскгражданпроект"	
Н.контр.		Качурина		<i>[Signature]</i>	02.2026				
Утвердил		Лазарчук		<i>[Signature]</i>	02.2026				

№ подл. | Подпись и дата | Взамен инв. №

План на отм. 0.000



Разрез 1-1

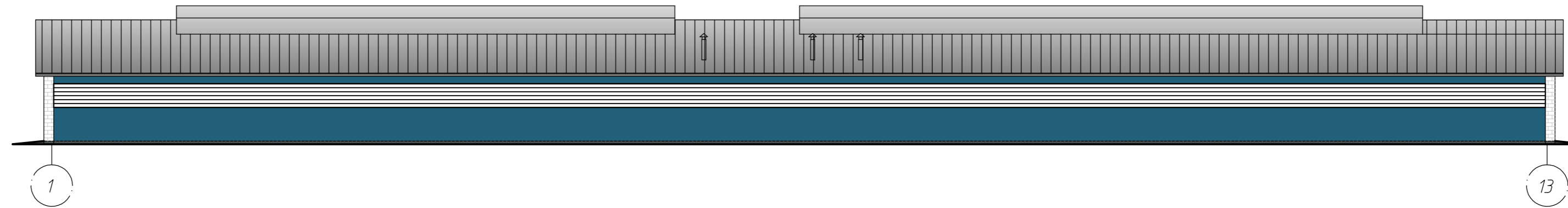


Экспликация помещений

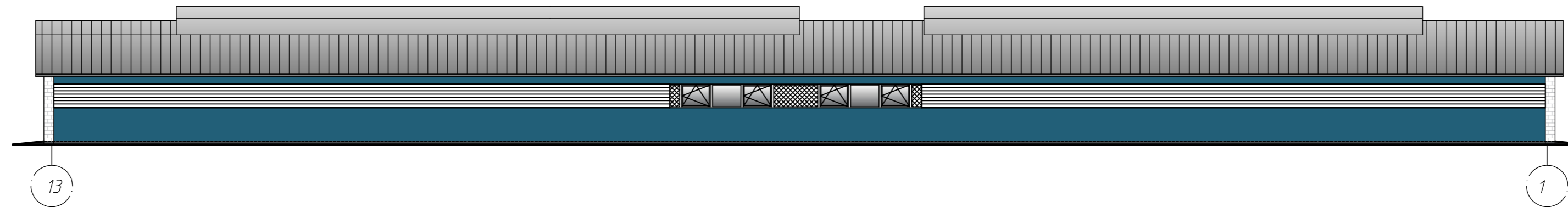
№ пом.	Наименование	Площадь, м <sup>2</sup>	Кат помещ
1	Профилакторий	1296,0	В-2
2	Кормоприготовительная	18,54	Д
3	Кладовая ЗЦМ	5,55	В-4
4	Моечная для домиков	18,5	Д

19.26 5 АПК							
Возведение зданий и сооружений молочно-товарного комплекса вблизи аг.Комоски Бешенковичского района Витебской области							
Изм.	Кол.	Лист	Ндок.	Подпись	Дата		
Разработал	Винокурова				02.2026		
Проверил	Винокурова				02.2026		
Нконтр	Качурина				02.2026		
Утвердил	Лазарчук				02.2026		
Профилакторий на 180 голов					Стадия	Лист	Листов
					ПП	18	
План на отм.0.000. Разрез 1-1.					Новополоцкий филиал УП "Институт Витебскгражданпроект"		

Фасад 1-13



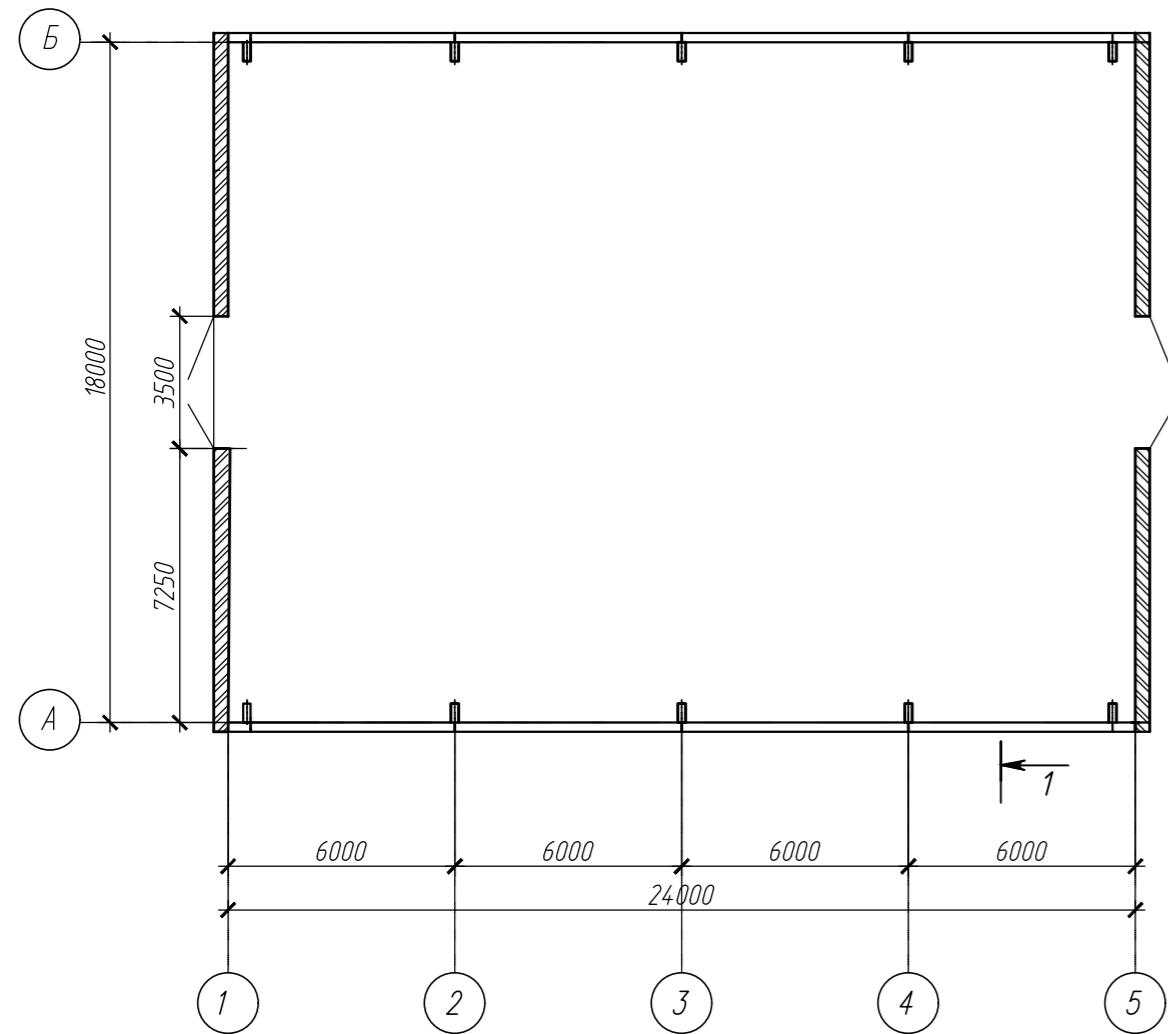
Фасад 13-1



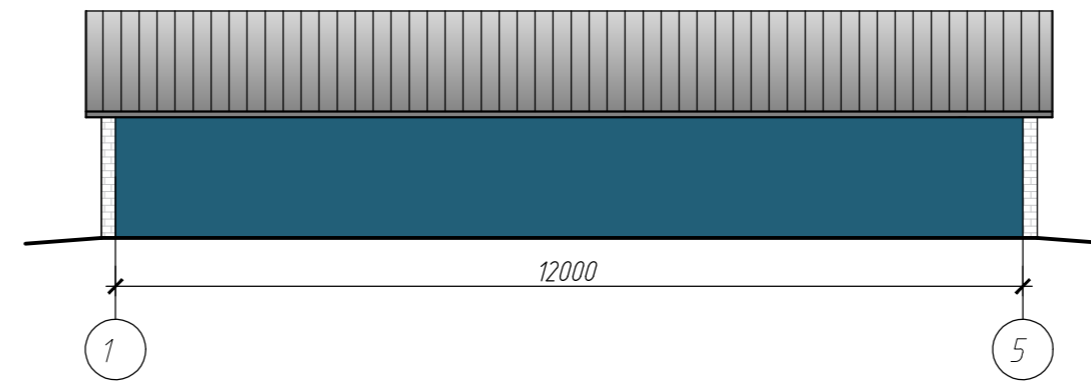
Изм. № подл. Подпись и дата. Взамен инв.№

						19.26 5 АПК				
						Возведение зданий и сооружений молочно-товарного комплекса вблизи аг.Комоски Бешенковичского района Витебской области				
Изм.	Кол.	Лист	№ док.	Подпись	Дата	Профилакторий на 180 голов		Стадия	Лист	Листов
Разработал	Васькина			<i>[Signature]</i>	02.2026			ПП	19	
Проверил	Винокурова			<i>[Signature]</i>	02.2026					
Н.контр.	Качурина			<i>[Signature]</i>	02.2026	Фасад 1-13. Фасад 13-1		Новополоцкий филиал УП "Институт Витебскгражданпроект"		
Утвердил	Лазарчук			<i>[Signature]</i>	02.2026					

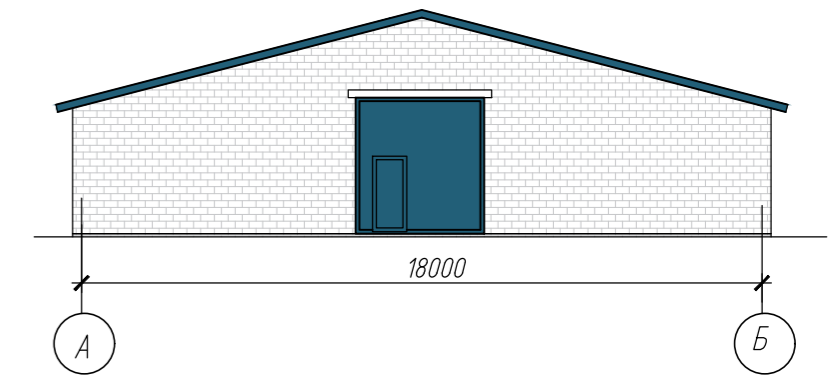
План на отм. 0.000



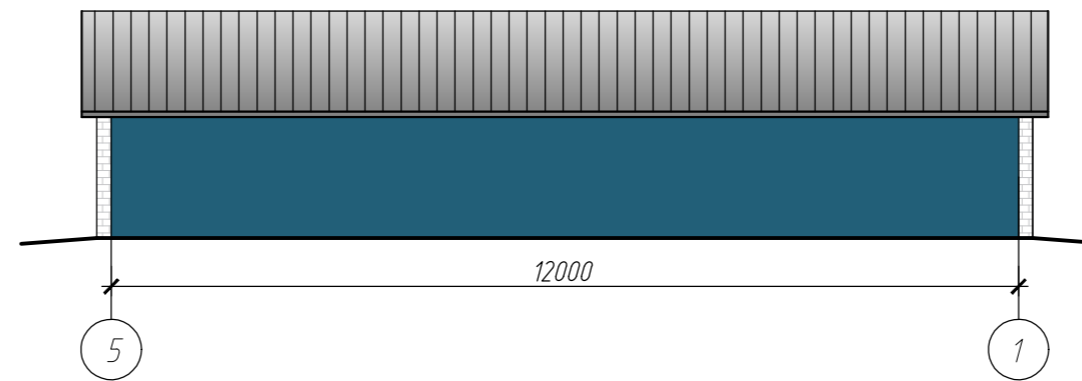
Фасад 1-5



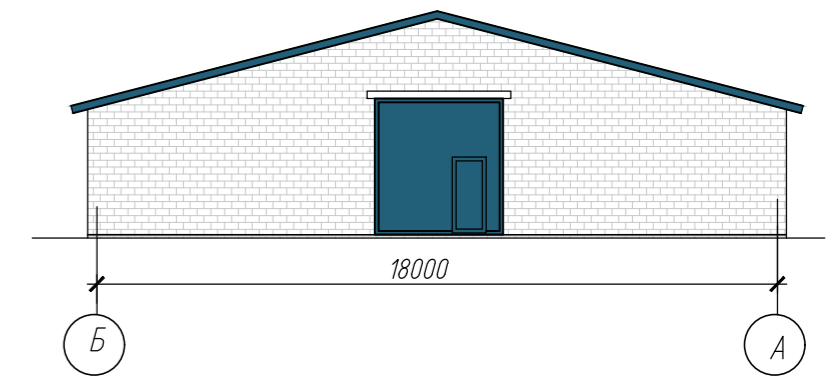
Фасад А-Б



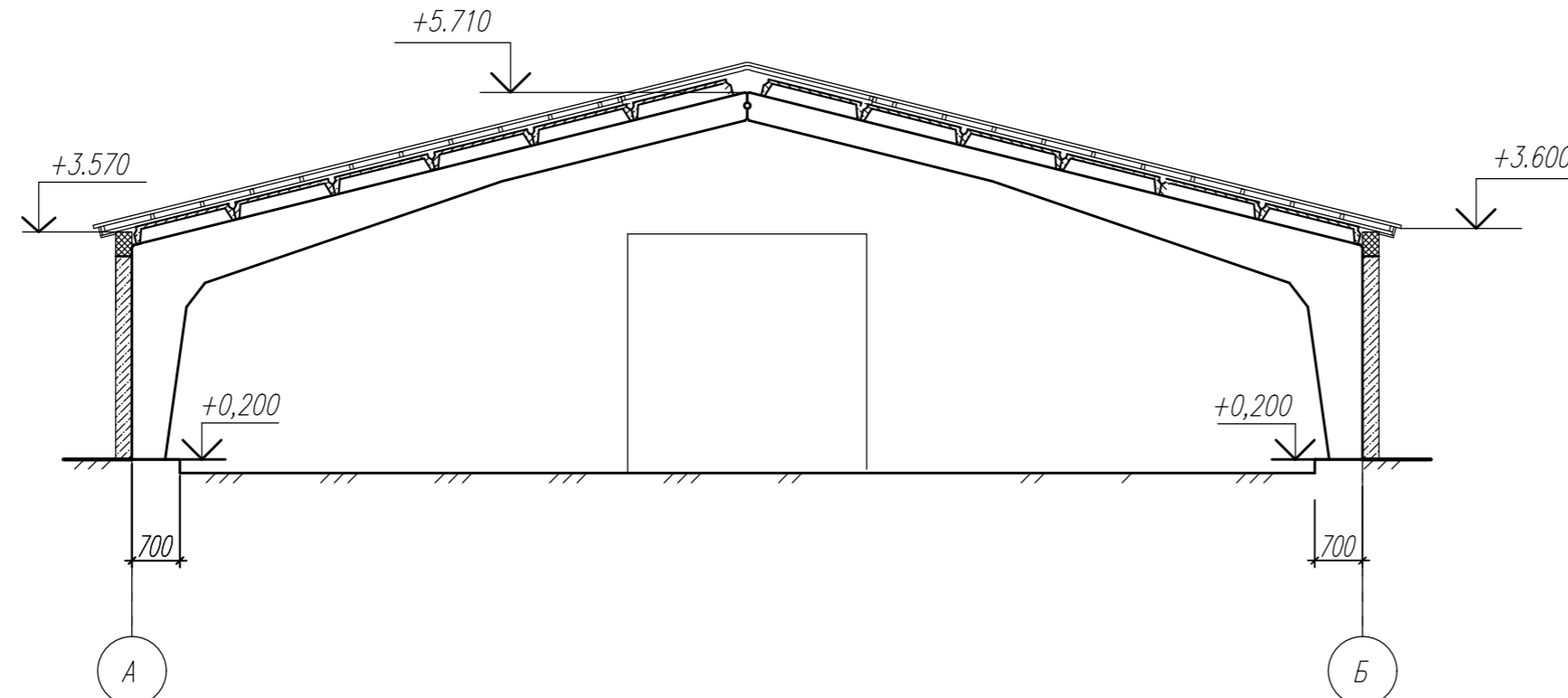
Фасад 5-1



Фасад Б-А



Разрез 1-1



						19.26 11 АПК			
						Возведение зданий и сооружений молочно-товарного комплекса вблизи аг.Комоски Бешенковичского района Витебской области			
Изм.	Кол.	Лист	№ док.	Подпись	Дата	Здание хранения сухих кормов	Стадия	Лист	Листов
Разработал	Васькина			<i>[Signature]</i>	02.2026	План на отм. 0.000. Разрез 1-1. Фасад 1-5. Фасад А-Б. Фасад 5-1. Фасад Б-А.	ПП	20	
Разработал	Винокурова			<i>[Signature]</i>	02.2026				
Проверил	Винокурова			<i>[Signature]</i>	02.2026				
Н.контр.	Качурина			<i>[Signature]</i>	02.2026				
Утвердил	Лазарчук			<i>[Signature]</i>	02.2026	Новополоцкий филиал УП "Институт Витебскгражданпроект"			

Изм. № подл. Подпись и дата. Взамен инв.№



Инв. № подл. / Подпись и дата / Взамен инв.№

						19.26 АПК			
						Возведение зданий и сооружений молочно-товарного комплекса вблизи аг.Комоски Бешенковичского района Витебской области			
Изм.	Кол.	Лист	№ док.	Подпись	Дата		Стадия	Лист	Листов
							ПП	21	
Разработал	Васькина			<i>[Signature]</i>	02.2026	Визуализации	Новополоцкий филиал УП "Институт Витебскгражданпроект"		
Проверил	Винокурова			<i>[Signature]</i>	02.2026				
Нконтр	Качурина			<i>[Signature]</i>	02.2026				
Утвердил	Лазарчук			<i>[Signature]</i>	02.2026				